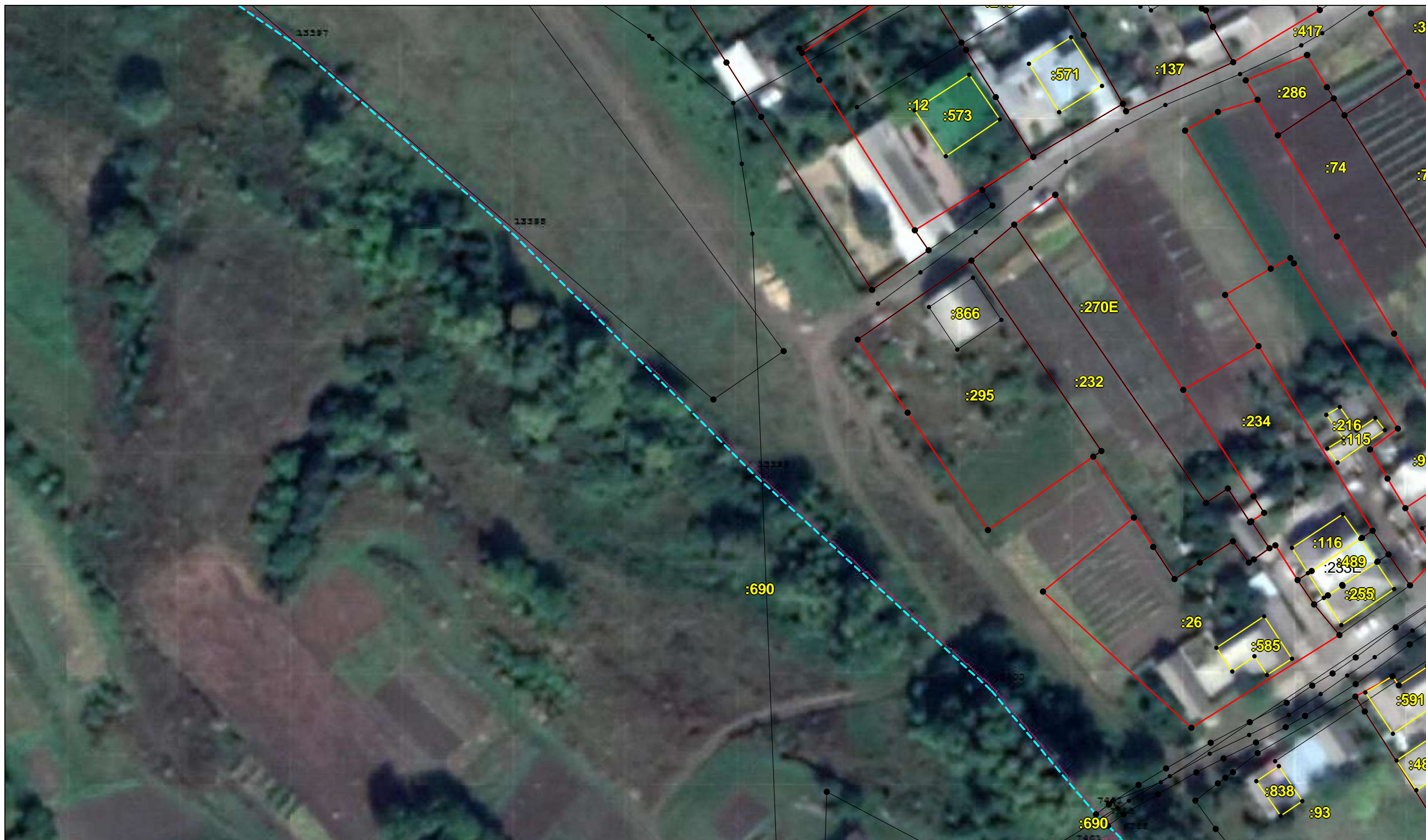




Масштаб 1:800

Условные обозначения приведены на отдельной странице в конце раздела.

Выносной лист №8



Масштаб 1:800

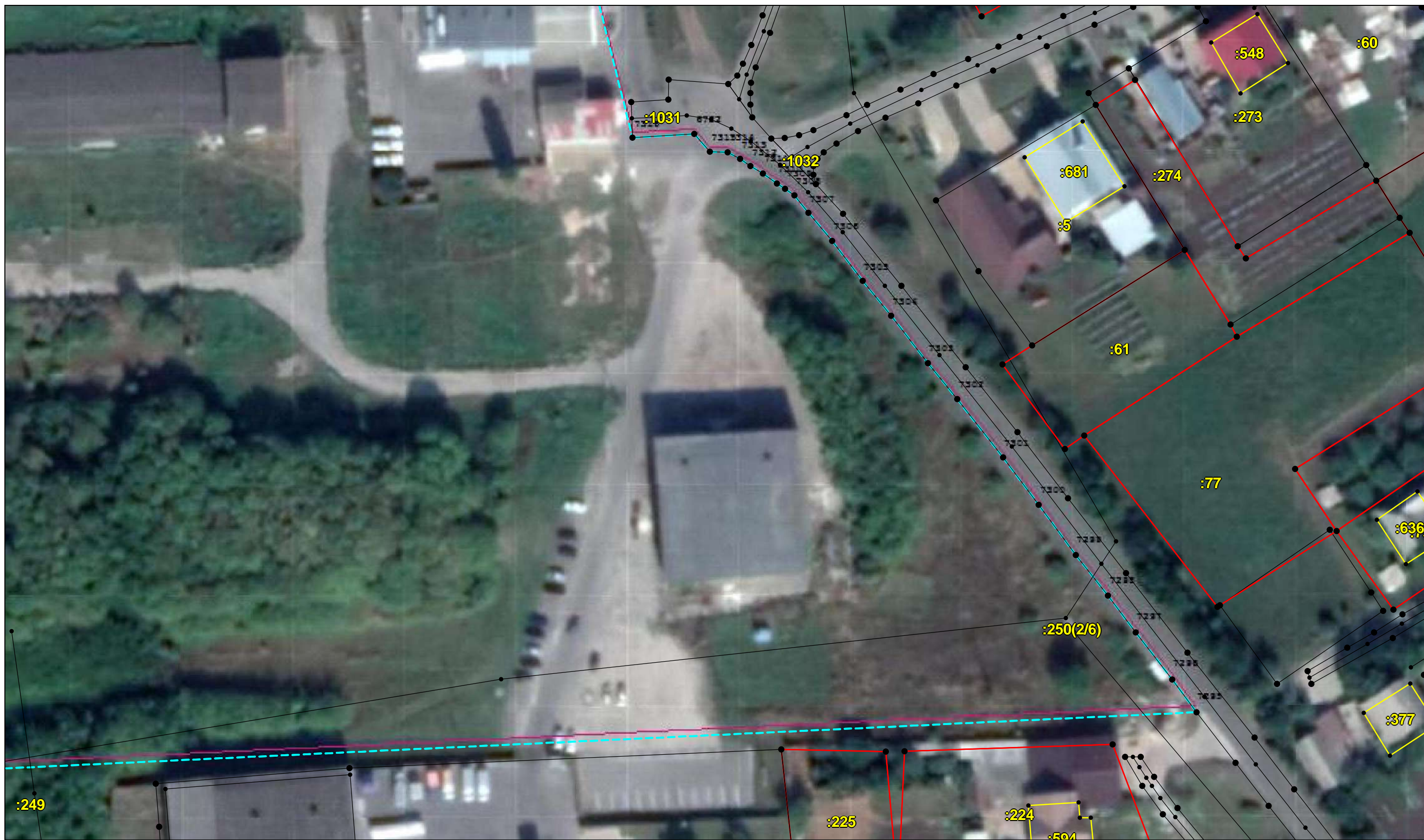
Условные обозначения приведены на отдельной странице в конце раздела.



Масштаб 1:800

Условные обозначения приведены на отдельной странице в конце раздела.

Выносной лист №10



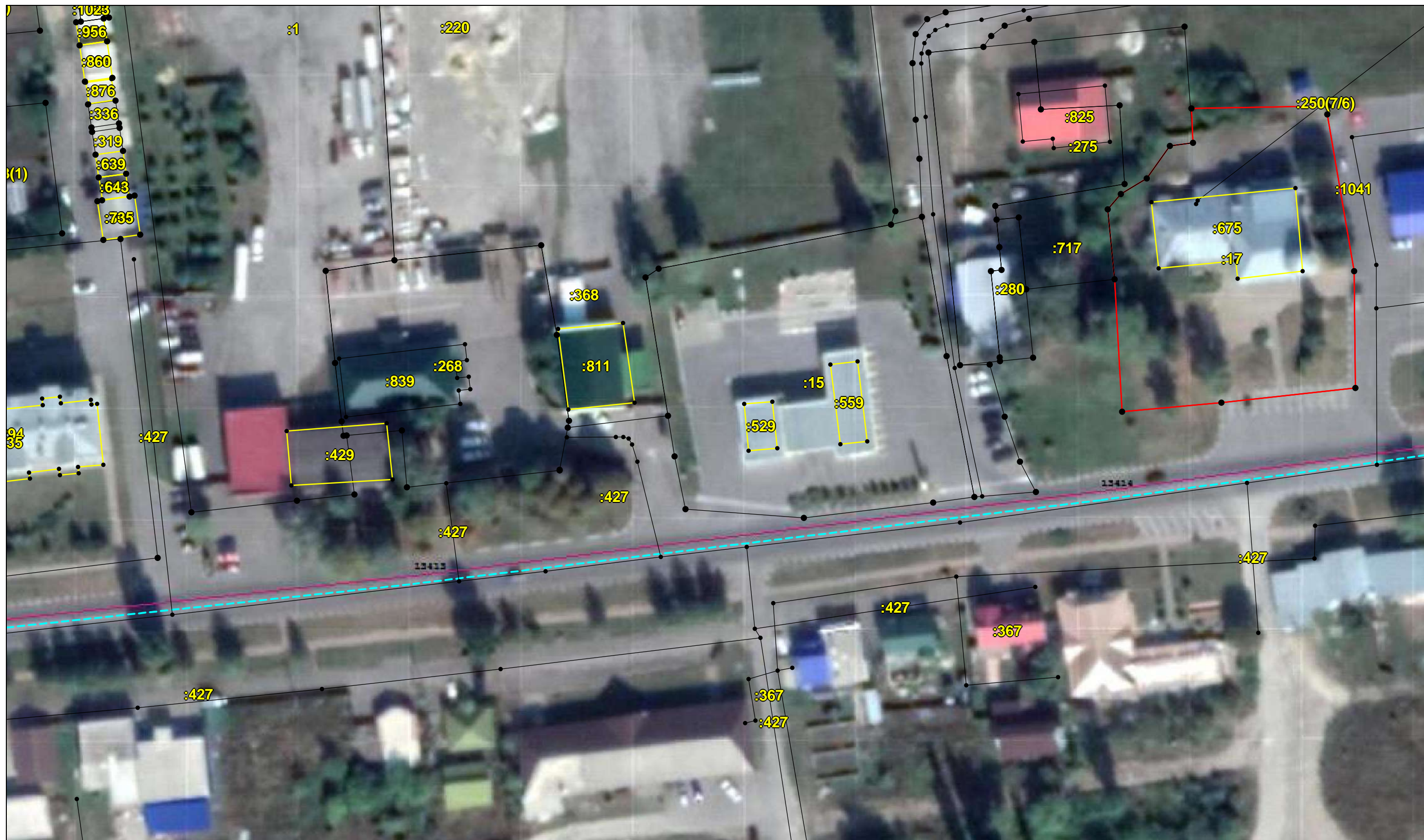
Масштаб 1:800

Условные обозначения приведены на отдельной странице в конце раздела.



Масштаб 1:800

Условные обозначения приведены на отдельной странице в конце раздела.



Масштаб 1:800

Условные обозначения приведены на отдельной странице в конце раздела.



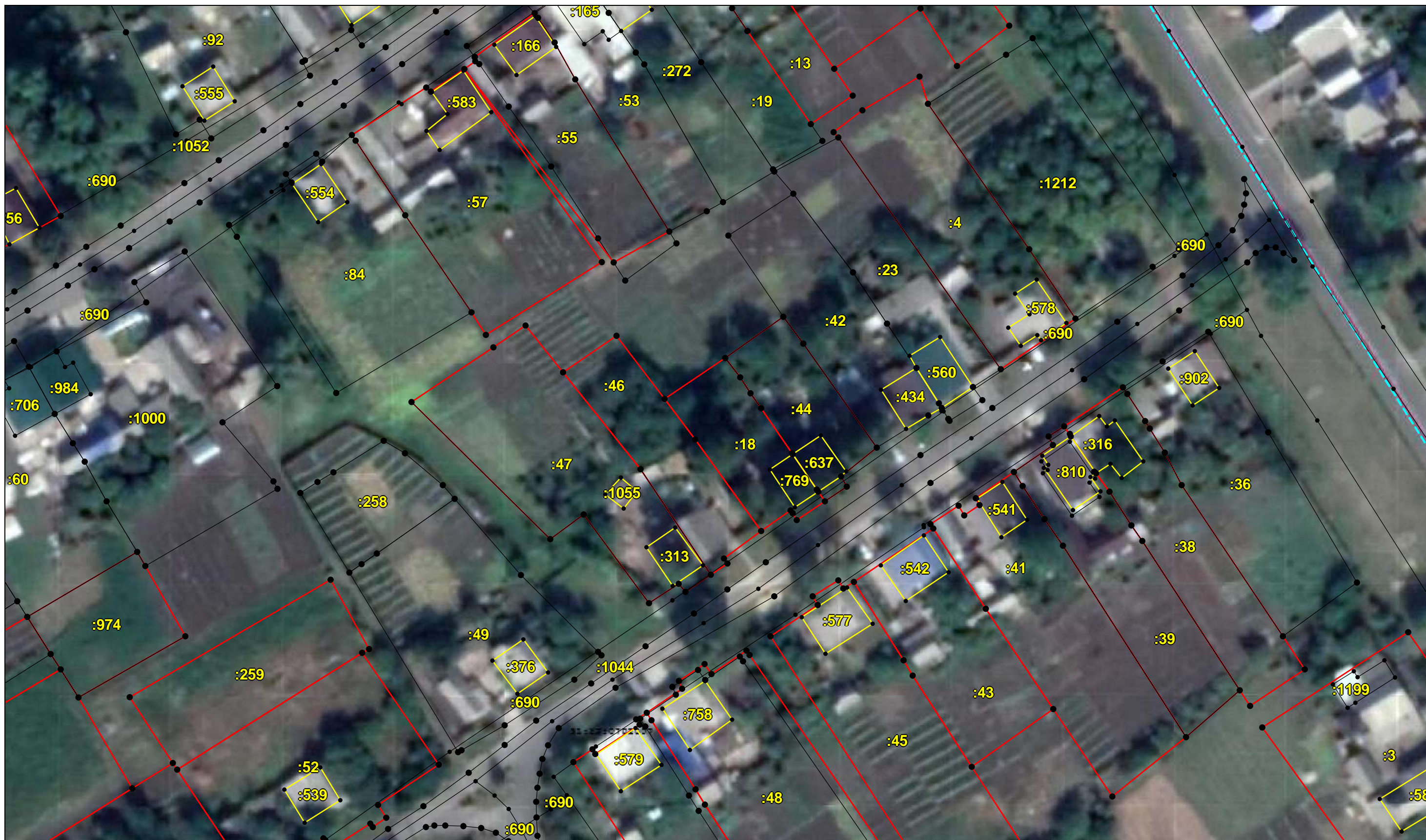
Масштаб 1:800

Условные обозначения приведены на отдельной странице в конце раздела.



Масштаб 1:800

Условные обозначения приведены на отдельной странице в конце раздела.



Масштаб 1:800

Условные обозначения приведены на отдельной странице в конце раздела.

Выносной лист №16



Масштаб 1:800

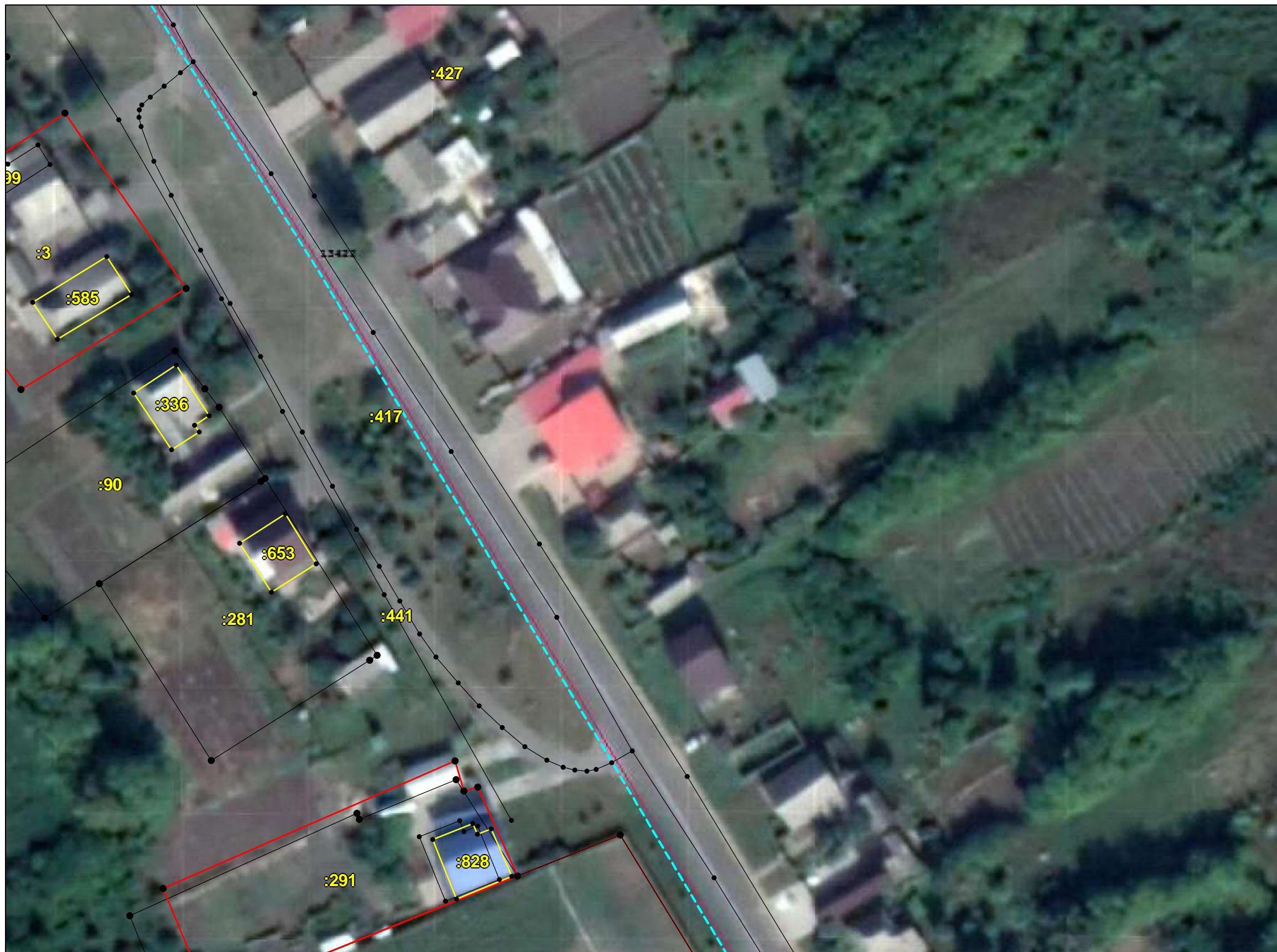
Условные обозначения приведены на отдельной странице в конце раздела.

Выносной лист №17



Масштаб 1:800

Условные обозначения приведены на отдельной странице в конце раздела.



Масштаб 1:800






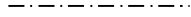




Условные обозначения приведены на отдельной странице в конце раздела.









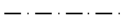

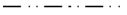







Масштаб 1:800

Условные обозначения приведены на отдельной странице в конце раздела.

Условные обозначения:

-  – существующая часть границы земельного участка,
-  – вновь образованная или уточненная часть границы земельного участка,
-  – характерная точка границы земельного участка,
-  – часть контура здания, сооружения, объекта незавершенного строительства, образованного проекцией существующего наземного конструктивного элемента здания, сооружения, объекта незавершенного строительства,
-  – часть контура здания, сооружения, объекта незавершенного строительства, образованного проекцией вновь образованного наземного конструктивного элемента здания, сооружения, объекта незавершенного строительства,
-  – часть контура здания, сооружения, объекта незавершенного строительства, образованного проекцией существующего надземного конструктивного элемента здания, сооружения, объекта незавершенного строительства,
-  – часть контура здания, сооружения, объекта незавершенного строительства, образованного проекцией вновь образованного надземного конструктивного элемента здания, сооружения, объекта незавершенного строительства,
-  – часть контура здания, сооружения, объекта незавершенного строительства, образованного проекцией существующего подземного конструктивного элемента здания, сооружения, объекта незавершенного строительства,
-  – часть контура здания, сооружения, объекта незавершенного строительства, образованного проекцией вновь образованного подземного конструктивного элемента здания, сооружения, объекта незавершенного строительства,
-  – характерная точка контура здания,

Условные обозначения:

	– существующая часть границы земельного участка,		– вновь образованная или уточненная часть границы земельного участка,
	– характерная точка границы земельного участка,		– характерная точка контура здания,
	– часть контура здания, сооружения, объекта незавершенного строительства, образованного проекцией существующего наземного конструктивного элемента здания, сооружения, объекта незавершенного строительства,		– часть контура здания, сооружения, объекта незавершенного строительства, образованного проекцией вновь образованного наземного конструктивного элемента здания, сооружения, объекта незавершенного строительства,
	– часть контура здания, сооружения, объекта незавершенного строительства, образованного проекцией существующего наземного конструктивного элемента здания, сооружения, объекта незавершенного строительства,		– часть контура здания, сооружения, объекта незавершенного строительства, образованного проекцией вновь образованного наземного конструктивного элемента здания, сооружения, объекта незавершенного строительства,
	– часть контура здания, сооружения, объекта незавершенного строительства, образованного проекцией существующего подземного конструктивного элемента здания, сооружения, объекта незавершенного строительства,		– часть контура здания, сооружения, объекта незавершенного строительства, образованного проекцией вновь образованного подземного конструктивного элемента здания, сооружения, объекта незавершенного строительства,
	– пункт государственной геодезической сети,		– пункт опорной межевой сети,
	– направления геодезических построений при создании съемочного обоснования,		– направления геодезических построений при определении координат характерных точек границ земельного участка,
	контур здания, сооружения, объекта незавершенного строительства, размеры которого не могут быть переданы в масштабе графической части		контур сооружения, объекта незавершенного строительства, представляющий собой окружность, размеры которой не могут быть переданы в масштабе графической части