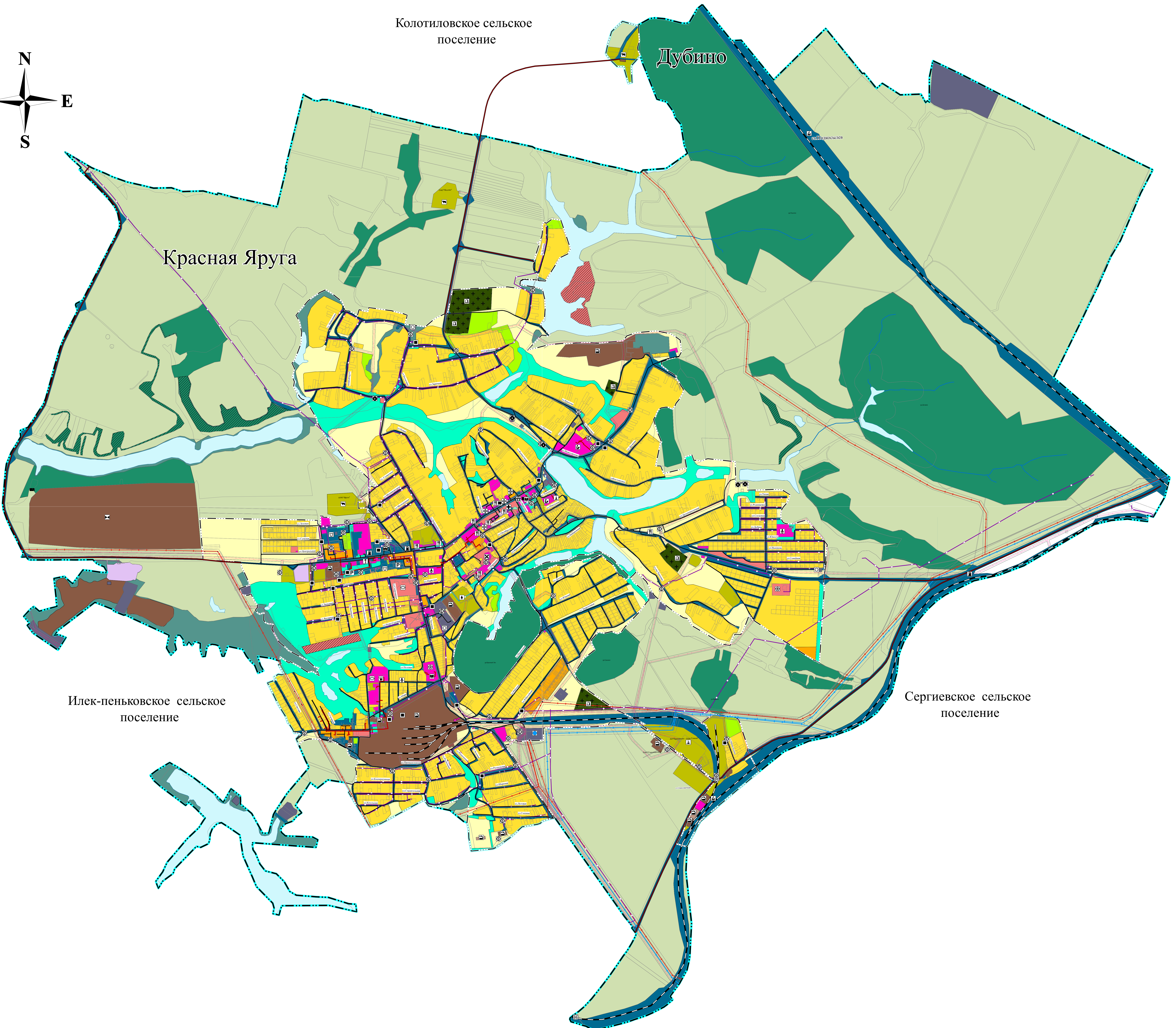
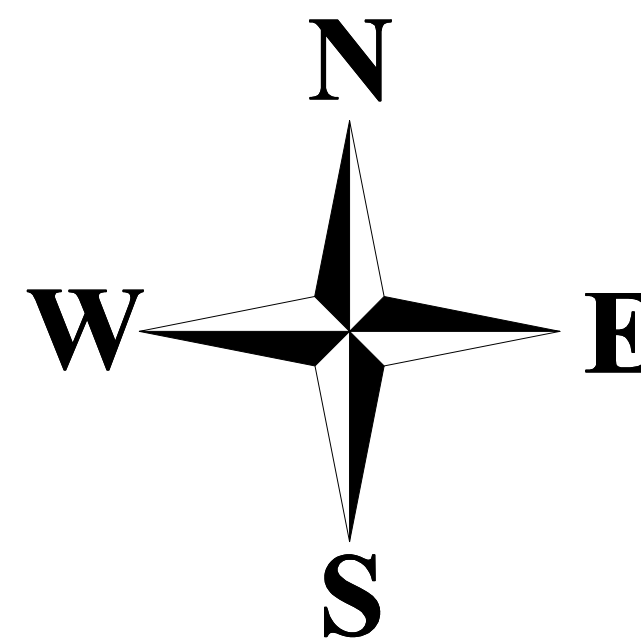




УСЛОВНЫЕ ОБОЗНАЧЕНИЯ	
проект.	сущ.
	Граница субъекта Российской Федерации
	Граница городского поселения
	Граница населенного пункта
<u>ФУНКЦИОНАЛЬНЫЕ ЗОНЫ</u>	
	Зона застройки индивидуальных жилыми домами
	Зона застройки малоэтажными жилыми домами (до 4 этажей, включая мансардный)
	Общественно-деловые зоны
	Производственная зона
	Коммунально-складская зона
	Зона инженерной инфраструктуры
	Зона автомобильного транспорта
	Зона сельскохозяйственного использования
	Зона сельскохозяйственных угодий
	Производственная зона сельскохозяйственных предприятий
	Зона садоводческих, огороднических или дачных некоммерческих объединений граждан
	Зона озелененных территорий общего пользования (лесопарки, парки, сады, скверы, бульвары, городские леса)
	Зона отдыха
	Зоны рекреационного назначения
	Зона лесов
	Зона складирования и захоронения отходов
	Зона кладбищ
	Иная зона (Зона особо охраняемых территорий)
<u>ГИДРОГРАФИЯ</u>	
	Водоем (озеро, пруд, обводненный карьер)
	Водоток (река, ручей, канал)
<u>ОБЪЕКТЫ ТРАНСПОРТНОЙ ИНФРАСТРУКТУРЫ</u>	
<u>Железнодорожные пути</u>	
	Железнодорожный путь необщего пользования
<u>Автомобильные дороги</u>	
	Автомобильные дороги регионального или межмуниципального значения
	Автомобильные дороги местного значения
<u>Улично-дорожная сеть сельского населенного пункта</u>	
	Улица в жилой застройке
<u>Объекты железнодорожного транспорта</u>	
	Железнодорожная станция
<u>Искусственные дорожные сооружения</u>	
	Железнодорожный переезд



- | | | |
|-----------|------|--|
| реконст. | сущ. | ОБЪЕКТЫ КАПИТАЛЬНОГО СТРОИТЕЛЬСТВА |
| | | Объекты образования и науки |
| | Ш | Дошкольная образовательная организация |
| | У | Общеобразовательная организация |
| | И | Научная организация и ее структурные подразделения |
| | | Объекты культуры и искусства |
| ■ | П | Объект культурно-досугового типа |
| | | Объекты физической культуры и массового спорта |
| | С | Объект спорта, включающий отдельно нормируемые спортивные сооружения (объекты)
(в т. ч. физкультурно-оздоровительный комплекс) |
| ■ | С | Спортивное сооружение |
| | | Объекты здравоохранения |
| | Л | Лечебно-профилактическая медицинская организация (кроме санаторно-курортной), оказывающая медицинскую помощь в стационарных условиях, ее структурное подразделение |
| | А | Аптечная организация |
| | | Прочие объекты обслуживания |
| | А | Административное здание |
| | Р | Объект религиозной организации (объединения) |
| | Т | Объекты торговли, общественного питания |
| | | Предприятия промышленности, сельского и лесного хозяйства, объекты утилизации и переработки отходов производства и потребления |
| | Ф | Предприятие химической, целлюлозно-бумажной, фармацевтической промышленности, полиграфическое предприятие |
| | Р | Предприятие растениеводства |
| | С | Предприятие по разведению молочного крупного рогатого скота, производство сырого молока |
| | Л | Предприятие по лесоводству и лесозаготовкам |
| | | Объекты утилизации, обезвреживания, размещения отходов производства и потребления |
| | М | Объект размещения отходов |
| | | Места погребения |
| | К | Кладбище |
| | | Объекты автомобильного пассажирского транспорта |
| | А | Автовокзал |
| | | Объекты обслуживания и хранения автомобильного транспорта |
| | С | Станция автозаправки |
| | Т | Станция технического обслуживания |
| | Р | Стоянка автомобилей |
| | И | Иные объекты придорожного сервиса |
| | | ОБЪЕКТЫ ТРУБОПРОВОДНОГО ТРАНСПОРТА И ИНЖЕНЕРНОЙ ИНФРАСТРУКТУРЫ |
| | | Электрические подстанции |
| | Э | Электрическая подстанция 110 кВ |
| | Т | Трансформаторная подстанция (ТП) |
| | | Линии электропередачи (ЛЭП) |
| — — — — — | | Линии электропередачи 110 кВ |
| — — — — — | | Линии электропередачи 35 кВ |
| — — — — — | | Линии электропередачи 10 кВ |
| | | Объекты добычи и транспортировки газа |
| | П | Пункт редуцирования газа (ПРГ) |
| | | Распределительные трубопроводы для транспортировки газа |
| — — — — — | | Газопровод распределительный высокого давления и низкого давления |
| | | Объекты теплоснабжения |
| | И | Источник тепловой энергии |
| | | Сети теплоснабжения |
| — — — — — | | Теплопровод распределительный (квартальный) |
| | | Объекты водоснабжения |
| | В | Водозабор |
| | Б | Водонапорная башня |
| | | Сети водоснабжения |
| — — — — — | | Водопровод |
| | | Объекты водоотведения |
| | К | Очистные сооружения (КОС) |
| | | Сети электросвязи |
| — — — — — | | Линия связи |

[illegible]