

**ОПИСАНИЕ МЕСТОПОЛОЖЕНИЯ ГРАНИЦ****Белгородская обл, Краснояружский р-н, п. Красная Яруга**

(наименование объекта, местоположение границ которого описано (далее -объект))

**Сведения об объекте**

<b>№ п/п</b>	<b>Характеристики объекта</b>	<b>Описание характеристик</b>
<b>1</b>	<b>2</b>	<b>3</b>
1	Местоположение объекта	Белгородская обл, Краснояружский р-н, п. Красная Яруга
2	Площадь объекта ± величина погрешности определения площади ( <b>P ± ΔP</b> )	13687016±1295 кв.м
3	Иные характеристики объекта	—

**ОПИСАНИЕ МЕСТОПОЛОЖЕНИЯ ГРАНИЦ****Белгородская обл, Краснояружский р-н, п. Красная Яруга**

(наименование объекта, местоположение границ которого описано (далее – объект))

**Сведения о местоположении границ объекта****1. Система координат МСК-31****2. Сведения о характерных точках границ объекта**

Обозначение характерных точек границ	Координаты, м		Метод определения координат характерной точки	Средняя квадратическая погрешность положения характерной точки (M <sub>t</sub> ), м	Описание обозначения точки на местности (при наличии)
	X	Y			
1	2	3	4	5	6
—	—	—	—	—	—

**3. Сведения о характерных точках части (частей) границы объекта**

Обозначение характерных точек части границы	Координаты, м		Метод определения координат характерной точки	Средняя квадратическая погрешность положения характерной точки (M <sub>t</sub> ), м	Описание обозначения точки на местности (при наличии)
	X	Y			
1	2	3	4	5	6
Часть №					

## ОПИСАНИЕ МЕСТОПОЛОЖЕНИЯ ГРАНИЦ

Белгородская обл, Краснояружский р-н, п. Красная Яруга

(наименование объекта, местоположение границ которого описано (далее – объект)

## Сведения о местоположении измененных (уточненных) границ объекта

## 1. Система координат МСК-31

## 2. Сведения о характерных точках границ объекта

Обозначение характерных точек границ	Существующие координаты, м		Измененные (уточненные) координаты, м		Метод определения координат характерной точки	Средняя квадратическая погрешность положения характерной точки (M <sub>t</sub> ), м	Описание обозначения точки на местности (при наличии)
	X	Y	X	Y			
1	2	3	4	5	6	7	8
1	—	—	418897, 16	1260639 ,23	Картометрич еский метод	5,00	—
2	—	—	419019, 29	1260741 ,78	Картометрич еский метод	5,00	—
3	—	—	419057, 14	1260790 ,15	Картометрич еский метод	5,00	—
4	—	—	419092, 02	1260844 ,29	Картометрич еский метод	5,00	—
5	—	—	419115, 55	1260894 ,08	Картометрич еский метод	5,00	—
6	—	—	419083, 98	1260946 ,07	Картометрич еский метод	5,00	—
7	—	—	419015, 18	1261032 ,88	Картометрич еский метод	5,00	—
8	—	—	418983, 53	1261045 ,38	Картометрич еский метод	5,00	—
9	—	—	418973, 81	1261052 ,48	Картометрич еский метод	5,00	—
10	—	—	418951, 63	1261051 ,98	Картометрич еский метод	5,00	—
11	—	—	418938, 13	1261059 ,15	Картометрич еский метод	5,00	—
12	—	—	418934, 28	1261078 ,00	Картометрич еский метод	5,00	—
13	—	—	418933, 65	1261094 ,34	Картометрич еский метод	5,00	—
14	—	—	418914, 81	1261134 ,53	Картометрич еский метод	5,00	—
15	—	—	418888, 58	1261162 ,70	Картометрич еский метод	5,00	—
16	—	—	418938, 84	1261177 ,84	Картометрич еский метод	5,00	—
17	—	—	418946, 21	1261180 ,05	Картометрич еский метод	5,00	—
18	—	—	418934, 53	1261218 ,45	Картометрич еский метод	5,00	—
19	—	—	418928, 96	1261255 ,18	Картометрич еский метод	5,00	—
20	—	—	418963, 52	1261262 ,02	Картометрич еский метод	5,00	—

**ОПИСАНИЕ МЕСТОПОЛОЖЕНИЯ ГРАНИЦ****Белгородская обл, Краснояружский р-н, п. Красная Яруга**

(наименование объекта, местоположение границ которого описано (далее – объект))

**Сведения о местоположении измененных (уточненных) границ объекта**

1	2	3	4	5	6	7	8
21	—	—	418936, 23	1261457 ,16	Картометрич еский метод	5,00	—
22	—	—	418927, 49	1261488 ,74	Картометрич еский метод	5,00	—
23	—	—	418919, 95	1261520 ,72	Картометрич еский метод	5,00	—
24	—	—	418909, 66	1261560 ,81	Картометрич еский метод	5,00	—
25	—	—	418898, 56	1261590 ,81	Картометрич еский метод	5,00	—
26	—	—	418869, 86	1261584 ,04	Картометрич еский метод	5,00	—
27	—	—	418823, 53	1261573 ,11	Картометрич еский метод	5,00	—
28	—	—	418820, 08	1261572 ,34	Картометрич еский метод	5,00	—
29	—	—	418811, 90	1261643 ,86	Картометрич еский метод	5,00	—
30	—	—	418810, 99	1261651 ,84	Картометрич еский метод	5,00	—
31	—	—	418800, 23	1261745 ,90	Картометрич еский метод	5,00	—
32	—	—	418867, 85	1261825 ,19	Картометрич еский метод	5,00	—
33	—	—	418907, 87	1261907 ,26	Картометрич еский метод	5,00	—
34	—	—	418907, 92	1261914 ,67	Картометрич еский метод	5,00	—
35	—	—	418906, 14	1261932 ,89	Картометрич еский метод	5,00	—
36	—	—	418943, 51	1261942 ,47	Картометрич еский метод	5,00	—
37	—	—	419116, 65	1261977 ,13	Картометрич еский метод	5,00	—
38	—	—	419133, 24	1262317 ,30	Картометрич еский метод	5,00	—
39	—	—	419139, 53	1262446 ,21	Картометрич еский метод	5,00	—
40	—	—	419139, 59	1262447 ,57	Картометрич еский метод	5,00	—
41	—	—	419139, 80	1262451 ,89	Картометрич еский метод	5,00	—
42	—	—	419124, 82	1262562 ,41	Картометрич еский метод	5,00	—
43	—	—	419166, 35	1262554 ,32	Картометрич еский метод	5,00	—
44	—	—	419192, 28	1262559 ,77	Картометрич еский метод	5,00	—
45	—	—	419208, 57	1262586 ,49	Картометрич еский метод	5,00	—

**ОПИСАНИЕ МЕСТОПОЛОЖЕНИЯ ГРАНИЦ****Белгородская обл, Красноружский р-н, п. Красная Яруга**

(наименование объекта, местоположение границ которого описано (далее – объект))

**Сведения о местоположении измененных (уточненных) границ объекта**

1	2	3	4	5	6	7	8
46	—	—	419198, 43	1262714 ,87	Картометрич еский метод	5,00	—
47	—	—	419230, 41	1262704 ,39	Картометрич еский метод	5,00	—
48	—	—	419249, 28	1262711 ,03	Картометрич еский метод	5,00	—
49	—	—	419261, 26	1262684 ,57	Картометрич еский метод	5,00	—
50	—	—	419279, 13	1262675 ,11	Картометрич еский метод	5,00	—
51	—	—	419309, 49	1262668 ,41	Картометрич еский метод	5,00	—
52	—	—	419332, 03	1262670 ,45	Картометрич еский метод	5,00	—
53	—	—	419350, 49	1262676 ,71	Картометрич еский метод	5,00	—
54	—	—	419379, 16	1262678 ,45	Картометрич еский метод	5,00	—
55	—	—	419502, 22	1262718 ,99	Картометрич еский метод	5,00	—
56	—	—	419513, 75	1262710 ,52	Картометрич еский метод	5,00	—
57	—	—	419518, 62	1262705 ,22	Картометрич еский метод	5,00	—
58	—	—	419521, 30	1262704 ,85	Картометрич еский метод	5,00	—
59	—	—	419523, 11	1262707 ,25	Картометрич еский метод	5,00	—
60	—	—	419523, 86	1262721 ,03	Картометрич еский метод	5,00	—
61	—	—	419537, 26	1262728 ,67	Картометрич еский метод	5,00	—
62	—	—	419553, 92	1262734 ,84	Картометрич еский метод	5,00	—
63	—	—	419567, 62	1262740 ,38	Картометрич еский метод	5,00	—
64	—	—	419594, 35	1262745 ,91	Картометрич еский метод	5,00	—
65	—	—	419635, 00	1262747 ,99	Картометрич еский метод	5,00	—
66	—	—	419658, 28	1262743 ,96	Картометрич еский метод	5,00	—
67	—	—	419690, 09	1262754 ,91	Картометрич еский метод	5,00	—
68	—	—	419689, 28	1262757 ,74	Картометрич еский метод	5,00	—
69	—	—	419683, 77	1262782 ,58	Картометрич еский метод	5,00	—
70	—	—	419720, 42	1262832 ,23	Картометрич еский метод	5,00	—

**ОПИСАНИЕ МЕСТОПОЛОЖЕНИЯ ГРАНИЦ****Белгородская обл, Краснояружский р-н, п. Красная Яруга**

(наименование объекта, местоположение границ которого описано (далее – объект))

**Сведения о местоположении измененных (уточненных) границ объекта**

1	2	3	4	5	6	7	8
71	—	—	419708, 73	1262904 ,87	Картометрич еский метод	5,00	—
72	—	—	419463, 30	1262987 ,66	Картометрич еский метод	5,00	—
73	—	—	419420, 98	1262963 ,62	Картометрич еский метод	5,00	—
74	—	—	419388, 76	1262896 ,30	Картометрич еский метод	5,00	—
75	—	—	419189, 20	1262772 ,23	Картометрич еский метод	5,00	—
76	—	—	419204, 35	1262587 ,61	Картометрич еский метод	5,00	—
77	—	—	419190, 64	1262563 ,53	Картометрич еский метод	5,00	—
78	—	—	419166, 12	1262558 ,72	Картометрич еский метод	5,00	—
79	—	—	419153, 13	1262585 ,65	Картометрич еский метод	5,00	—
80	—	—	419137, 50	1262687 ,65	Картометрич еский метод	5,00	—
81	—	—	419119, 55	1262746 ,96	Картометрич еский метод	5,00	—
82	—	—	419037, 61	1262766 ,47	Картометрич еский метод	5,00	—
83	—	—	418960, 54	1262771 ,03	Картометрич еский метод	5,00	—
84	—	—	418867, 25	1262763 ,82	Картометрич еский метод	5,00	—
85	—	—	418820, 85	1262730 ,72	Картометрич еский метод	5,00	—
86	—	—	418802, 70	1262737 ,42	Картометрич еский метод	5,00	—
87	—	—	418771, 04	1262763 ,59	Картометрич еский метод	5,00	—
88	—	—	418750, 55	1262786 ,24	Картометрич еский метод	5,00	—
89	—	—	418735, 07	1262813 ,26	Картометрич еский метод	5,00	—
90	—	—	418717, 28	1262792 ,54	Картометрич еский метод	5,00	—
91	—	—	418726, 23	1262771 ,48	Картометрич еский метод	5,00	—
92	—	—	418728, 59	1262740 ,71	Картометрич еский метод	5,00	—
93	—	—	418600, 30	1262620 ,18	Картометрич еский метод	5,00	—
94	—	—	418646, 42	1262803 ,13	Картометрич еский метод	5,00	—
95	—	—	418656, 62	1262913 ,70	Картометрич еский метод	5,00	—

**ОПИСАНИЕ МЕСТОПОЛОЖЕНИЯ ГРАНИЦ****Белгородская обл, Краснoяружский р-н, п. Красная Яруга**

(наименование объекта, местоположение границ которого описано (далее – объект))

**Сведения о местоположении измененных (уточненных) границ объекта**

1	2	3	4	5	6	7	8
96	—	—	418654, 95	1262952 ,58	Картометрич еский метод	5,00	—
97	—	—	418664, 65	1263088 ,23	Картометрич еский метод	5,00	—
98	—	—	418664, 65	1263130 ,71	Картометрич еский метод	5,00	—
99	—	—	418658, 83	1263221 ,53	Картометрич еский метод	5,00	—
100	—	—	418680, 49	1263437 ,37	Картометрич еский метод	5,00	—
101	—	—	418720, 66	1263468 ,03	Картометрич еский метод	5,00	—
102	—	—	418748, 41	1263544 ,34	Картометрич еский метод	5,00	—
103	—	—	418764, 21	1263723 ,34	Картометрич еский метод	5,00	—
104	—	—	418739, 90	1263839 ,50	Картометрич еский метод	5,00	—
105	—	—	418709, 63	1263892 ,47	Картометрич еский метод	5,00	—
106	—	—	418685, 53	1263924 ,68	Картометрич еский метод	5,00	—
107	—	—	418584, 52	1263935 ,55	Картометрич еский метод	5,00	—
108	—	—	418543, 65	1263913 ,84	Картометрич еский метод	5,00	—
109	—	—	418526, 06	1263832 ,49	Картометрич еский метод	5,00	—
110	—	—	418498, 80	1263762 ,94	Картометрич еский метод	5,00	—
111	—	—	418496, 59	1263763 ,30	Картометрич еский метод	5,00	—
112	—	—	418486, 13	1263763 ,85	Картометрич еский метод	5,00	—
113	—	—	418483, 45	1263765 ,43	Картометрич еский метод	5,00	—
114	—	—	418464, 03	1263768 ,58	Картометрич еский метод	5,00	—
115	—	—	418439, 46	1263802 ,38	Картометрич еский метод	5,00	—
116	—	—	418415, 78	1263830 ,15	Картометрич еский метод	5,00	—
117	—	—	418404, 73	1263850 ,79	Картометрич еский метод	5,00	—
118	—	—	418400, 47	1263857 ,07	Картометрич еский метод	5,00	—
119	—	—	418376, 80	1263891 ,98	Картометрич еский метод	5,00	—
120	—	—	418373, 60	1263893 ,82	Картометрич еский метод	5,00	—

**ОПИСАНИЕ МЕСТОПОЛОЖЕНИЯ ГРАНИЦ****Белгородская обл, Краснояружский р-н, п. Красная Яруга**

(наименование объекта, местоположение границ которого описано (далее – объект))

**Сведения о местоположении измененных (уточненных) границ объекта**

1	2	3	4	5	6	7	8
121	—	—	418358, 76	1263888 ,10	Картометрич еский метод	5,00	—
122	—	—	418334, 50	1263910 ,18	Картометрич еский метод	5,00	—
123	—	—	418304, 17	1263927 ,41	Картометрич еский метод	5,00	—
124	—	—	418267, 54	1263951 ,18	Картометрич еский метод	5,00	—
125	—	—	418247, 40	1263951 ,42	Картометрич еский метод	5,00	—
126	—	—	418228, 24	1263944 ,63	Картометрич еский метод	5,00	—
127	—	—	418178, 50	1263916 ,00	Картометрич еский метод	5,00	—
128	—	—	418157, 39	1263898 ,78	Картометрич еский метод	5,00	—
129	—	—	418143, 81	1263888 ,10	Картометрич еский метод	5,00	—
130	—	—	418128, 53	1263882 ,77	Картометрич еский метод	5,00	—
131	—	—	418095, 53	1263859 ,72	Картометрич еский метод	5,00	—
132	—	—	418113, 24	1263823 ,33	Картометрич еский метод	5,00	—
133	—	—	418113, 73	1263802 ,95	Картометрич еский метод	5,00	—
134	—	—	418106, 69	1263763 ,65	Картометрич еский метод	5,00	—
135	—	—	418098, 44	1263746 ,91	Картометрич еский метод	5,00	—
136	—	—	418083, 16	1263735 ,26	Картометрич еский метод	5,00	—
137	—	—	418065, 45	1263725 ,80	Картометрич еский метод	5,00	—
138	—	—	418028, 57	1263712 ,46	Картометрич еский метод	5,00	—
139	—	—	418025, 90	1263706 ,64	Картометрич еский метод	5,00	—
140	—	—	418007, 95	1263697 ,66	Картометрич еский метод	5,00	—
141	—	—	417909, 78	1263726 ,24	Картометрич еский метод	5,00	—
142	—	—	417813, 99	1263766 ,56	Картометрич еский метод	5,00	—
143	—	—	417809, 30	1263756 ,14	Картометрич еский метод	5,00	—
144	—	—	417612, 45	1263714 ,90	Картометрич еский метод	5,00	—
145	—	—	417611, 04	1263758 ,35	Картометрич еский метод	5,00	—



**ОПИСАНИЕ МЕСТОПОЛОЖЕНИЯ ГРАНИЦ****Белгородская обл, Краснояружский р-н, п. Красная Яруга**

(наименование объекта, местоположение границ которого описано (далее – объект))

**Сведения о местоположении измененных (уточненных) границ объекта**

1	2	3	4	5	6	7	8
146	—	—	417546, 31	1263783 ,96	Картометрич еский метод	5,00	—
147	—	—	417594, 85	1263979 ,96	Картометрич еский метод	5,00	—
148	—	—	417688, 06	1263964 ,28	Картометрич еский метод	5,00	—
149	—	—	417706, 38	1264025 ,44	Картометрич еский метод	5,00	—
150	—	—	417659, 69	1264041 ,88	Картометрич еский метод	5,00	—
151	—	—	417658, 88	1264068 ,24	Картометрич еский метод	5,00	—
152	—	—	417653, 24	1264106 ,61	Картометрич еский метод	5,00	—
153	—	—	417668, 74	1264143 ,16	Картометрич еский метод	5,00	—
154	—	—	417672, 97	1264161 ,84	Картометрич еский метод	5,00	—
155	—	—	417648, 05	1264394 ,93	Картометрич еский метод	5,00	—
156	—	—	417463, 56	1264401 ,64	Картометрич еский метод	5,00	—
157	—	—	417462, 31	1264431 ,61	Картометрич еский метод	5,00	—
158	—	—	417472, 38	1264476 ,01	Картометрич еский метод	5,00	—
159	—	—	417469, 98	1264505 ,92	Картометрич еский метод	5,00	—
160	—	—	417440, 07	1264503 ,51	Картометрич еский метод	5,00	—
161	—	—	417405, 12	1264501 ,76	Картометрич еский метод	5,00	—
162	—	—	417405, 33	1264535 ,53	Картометрич еский метод	5,00	—
163	—	—	417408, 55	1264666 ,24	Картометрич еский метод	5,00	—
164	—	—	417411, 27	1264733 ,36	Картометрич еский метод	5,00	—
165	—	—	417407, 30	1264797 ,29	Картометрич еский метод	5,00	—
166	—	—	417365, 91	1264863 ,66	Картометрич еский метод	5,00	—
167	—	—	417304, 84	1264844 ,68	Картометрич еский метод	5,00	—
168	—	—	417258, 51	1264805 ,73	Картометрич еский метод	5,00	—
169	—	—	417234, 87	1264791 ,83	Картометрич еский метод	5,00	—
170	—	—	417199, 87	1264784 ,12	Картометрич еский метод	5,00	—

**ОПИСАНИЕ МЕСТОПОЛОЖЕНИЯ ГРАНИЦ****Белгородская обл, Краснояружский р-н, п. Красная Яруга**

(наименование объекта, местоположение границ которого описано (далее – объект))

**Сведения о местоположении измененных (уточненных) границ объекта**

1	2	3	4	5	6	7	8
171	—	—	417161, 00	1264787 ,11	Картометрич еский метод	5,00	—
172	—	—	417129, 57	1264805 ,29	Картометрич еский метод	5,00	—
173	—	—	417117, 64	1264830 ,85	Картометрич еский метод	5,00	—
174	—	—	417118, 05	1264895 ,95	Картометрич еский метод	5,00	—
175	—	—	417127, 20	1264925 ,19	Картометрич еский метод	5,00	—
176	—	—	417146, 25	1264992 ,58	Картометрич еский метод	5,00	—
177	—	—	417142, 84	1265013 ,65	Картометрич еский метод	5,00	—
178	—	—	417133, 36	1265029 ,41	Картометрич еский метод	5,00	—
179	—	—	417001, 52	1265133 ,21	Картометрич еский метод	5,00	—
180	—	—	416938, 64	1265183 ,16	Картометрич еский метод	5,00	—
181	—	—	416899, 65	1265176 ,63	Картометрич еский метод	5,00	—
182	—	—	416717, 21	1265158 ,31	Картометрич еский метод	5,00	—
183	—	—	416689, 79	1265158 ,68	Картометрич еский метод	5,00	—
184	—	—	416642, 70	1265153 ,65	Картометрич еский метод	5,00	—
185	—	—	416592, 64	1265150 ,23	Картометрич еский метод	5,00	—
186	—	—	416592, 40	1265158 ,23	Картометрич еский метод	5,00	—
187	—	—	415930, 82	1265115 ,49	Картометрич еский метод	5,00	—
188	—	—	415950, 63	1265081 ,53	Картометрич еский метод	5,00	—
189	—	—	415946, 27	1265081 ,29	Картометрич еский метод	5,00	—
190	—	—	416002, 32	1264988 ,82	Картометрич еский метод	5,00	—
191	—	—	416065, 34	1264890 ,59	Картометрич еский метод	5,00	—
192	—	—	416099, 18	1264843 ,30	Картометрич еский метод	5,00	—
193	—	—	416100, 26	1264841 ,80	Картометрич еский метод	5,00	—
194	—	—	416143, 55	1264767 ,31	Картометрич еский метод	5,00	—
195	—	—	416253, 49	1264615 ,58	Картометрич еский метод	5,00	—

**ОПИСАНИЕ МЕСТОПОЛОЖЕНИЯ ГРАНИЦ****Белгородская обл, Краснояружский р-н, п. Красная Яруга**

(наименование объекта, местоположение границ которого описано (далее – объект))

**Сведения о местоположении измененных (уточненных) границ объекта**

1	2	3	4	5	6	7	8
196	—	—	416280, 72	1264572 ,92	Картометрич еский метод	5,00	—
197	—	—	416302, 00	1264543 ,69	Картометрич еский метод	5,00	—
198	—	—	416342, 80	1264516 ,77	Картометрич еский метод	5,00	—
199	—	—	416228, 31	1264473 ,01	Картометрич еский метод	5,00	—
200	—	—	416173, 43	1264443 ,19	Картометрич еский метод	5,00	—
201	—	—	416174, 58	1264393 ,89	Картометрич еский метод	5,00	—
202	—	—	416148, 21	1264375 ,54	Картометрич еский метод	5,00	—
203	—	—	416078, 91	1264352 ,91	Картометрич еский метод	5,00	—
204	—	—	416092, 44	1264276 ,28	Картометрич еский метод	5,00	—
205	—	—	416132, 29	1264218 ,89	Картометрич еский метод	5,00	—
206	—	—	416182, 66	1264137 ,33	Картометрич еский метод	5,00	—
207	—	—	416233, 04	1264050 ,97	Картометрич еский метод	5,00	—
208	—	—	416244, 68	1264029 ,89	Картометрич еский метод	5,00	—
209	—	—	416308, 60	1263989 ,36	Картометрич еский метод	5,00	—
210	—	—	416315, 87	1263952 ,98	Картометрич еский метод	5,00	—
211	—	—	416369, 77	1263868 ,67	Картометрич еский метод	5,00	—
212	—	—	416447, 03	1263770 ,12	Картометрич еский метод	5,00	—
213	—	—	416507, 82	1263701 ,91	Картометрич еский метод	5,00	—
214	—	—	416625, 95	1263634 ,20	Картометрич еский метод	5,00	—
215	—	—	416709, 47	1263550 ,18	Картометрич еский метод	5,00	—
216	—	—	416678, 33	1263522 ,51	Картометрич еский метод	5,00	—
217	—	—	416661, 04	1263501 ,26	Картометрич еский метод	5,00	—
218	—	—	416616, 84	1263528 ,05	Картометрич еский метод	5,00	—
219	—	—	416561, 67	1263595 ,21	Картометрич еский метод	5,00	—
220	—	—	416534, 14	1263619 ,35	Картометрич еский метод	5,00	—

**ОПИСАНИЕ МЕСТОПОЛОЖЕНИЯ ГРАНИЦ****Белгородская обл, Краснояружский р-н, п. Красная Яруга**

(наименование объекта, местоположение границ которого описано (далее – объект))

**Сведения о местоположении измененных (уточненных) границ объекта**

1	2	3	4	5	6	7	8
221	—	—	416467, 62	1263659 ,88	Картометрич еский метод	5,00	—
222	—	—	416449, 17	1263640 ,39	Картометрич еский метод	5,00	—
223	—	—	416372, 26	1263582 ,71	Картометрич еский метод	5,00	—
224	—	—	416231, 60	1263448 ,02	Картометрич еский метод	5,00	—
225	—	—	416229, 30	1263446 ,43	Картометрич еский метод	5,00	—
226	—	—	416229, 81	1263445 ,98	Картометрич еский метод	5,00	—
227	—	—	416213, 61	1263435 ,38	Картометрич еский метод	5,00	—
228	—	—	416209, 87	1263432 ,93	Картометрич еский метод	5,00	—
229	—	—	416198, 43	1263424 ,99	Картометрич еский метод	5,00	—
230	—	—	416190, 93	1263411 ,91	Картометрич еский метод	5,00	—
231	—	—	416179, 72	1263389 ,06	Картометрич еский метод	5,00	—
232	—	—	416198, 62	1263338 ,40	Картометрич еский метод	5,00	—
233	—	—	416189, 18	1263302 ,01	Картометрич еский метод	5,00	—
234	—	—	416183, 35	1263276 ,36	Картометрич еский метод	5,00	—
235	—	—	416185, 97	1263258 ,86	Картометрич еский метод	5,00	—
236	—	—	416193, 98	1263224 ,04	Картометрич еский метод	5,00	—
237	—	—	416169, 88	1263204 ,31	Картометрич еский метод	5,00	—
238	—	—	416130, 20	1263168 ,66	Картометрич еский метод	5,00	—
239	—	—	416097, 87	1263166 ,45	Картометрич еский метод	5,00	—
240	—	—	416088, 47	1263172 ,10	Картометрич еский метод	5,00	—
241	—	—	416041, 69	1263195 ,41	Картометрич еский метод	5,00	—
242	—	—	416027, 74	1263178 ,15	Картометрич еский метод	5,00	—
243	—	—	415971, 74	1263103 ,45	Картометрич еский метод	5,00	—
244	—	—	415923, 07	1263073 ,80	Картометрич еский метод	5,00	—
245	—	—	415837, 92	1263018 ,12	Картометрич еский метод	5,00	—

**ОПИСАНИЕ МЕСТОПОЛОЖЕНИЯ ГРАНИЦ****Белгородская обл, Краснояружский р-н, п. Красная Яруга**

(наименование объекта, местоположение границ которого описано (далее – объект))

**Сведения о местоположении измененных (уточненных) границ объекта**

1	2	3	4	5	6	7	8
246	—	—	415805, 69	1263038 ,51	Картометрич еский метод	5,00	—
247	—	—	415786, 62	1263049 ,82	Картометрич еский метод	5,00	—
248	—	—	415776, 64	1263063 ,02	Картометрич еский метод	5,00	—
249	—	—	415732, 21	1263116 ,82	Картометрич еский метод	5,00	—
250	—	—	415692, 28	1263143 ,43	Картометрич еский метод	5,00	—
251	—	—	415534, 99	1263369 ,00	Картометрич еский метод	5,00	—
252	—	—	415497, 09	1263446 ,93	Картометрич еский метод	5,00	—
253	—	—	415456, 65	1263527 ,21	Картометрич еский метод	5,00	—
254	—	—	415407, 33	1263624 ,56	Картометрич еский метод	5,00	—
255	—	—	415409, 43	1263585 ,05	Картометрич еский метод	5,00	—
256	—	—	415383, 34	1263620 ,53	Картометрич еский метод	5,00	—
257	—	—	415346, 04	1263667 ,25	Картометрич еский метод	5,00	—
258	—	—	415208, 02	1263855 ,35	Картометрич еский метод	5,00	—
259	—	—	415194, 27	1263873 ,92	Картометрич еский метод	5,00	—
260	—	—	415190, 64	1263871 ,28	Картометрич еский метод	5,00	—
261	—	—	415154, 97	1263919 ,36	Картометрич еский метод	5,00	—
262	—	—	415163, 26	1263925 ,46	Картометрич еский метод	5,00	—
263	—	—	415145, 82	1263951 ,61	Картометрич еский метод	5,00	—
264	—	—	415142, 68	1263949 ,15	Картометрич еский метод	5,00	—
265	—	—	415140, 26	1263952 ,66	Картометрич еский метод	5,00	—
266	—	—	415135, 67	1263949 ,39	Картометрич еский метод	5,00	—
267	—	—	415056, 04	1264058 ,73	Картометрич еский метод	5,00	—
268	—	—	414993, 03	1264137 ,61	Картометрич еский метод	5,00	—
269	—	—	414948, 15	1264190 ,80	Картометрич еский метод	5,00	—
270	—	—	414947, 35	1264212 ,98	Картометрич еский метод	5,00	—

**ОПИСАНИЕ МЕСТОПОЛОЖЕНИЯ ГРАНИЦ****Белгородская обл, Краснояружский р-н, п. Красная Яруга**

(наименование объекта, местоположение границ которого описано (далее – объект))

**Сведения о местоположении измененных (уточненных) границ объекта**

1	2	3	4	5	6	7	8
271	—	—	414946, 79	1264237 ,98	Картометрич еский метод	5,00	—
272	—	—	414942, 65	1264237 ,85	Картометрич еский метод	5,00	—
273	—	—	414944, 44	1264245 ,76	Картометрич еский метод	5,00	—
274	—	—	414952, 93	1264251 ,38	Картометрич еский метод	5,00	—
275	—	—	414969, 65	1264252 ,40	Картометрич еский метод	5,00	—
276	—	—	415099, 17	1264248 ,46	Картометрич еский метод	5,00	—
277	—	—	415254, 65	1264194 ,74	Картометрич еский метод	5,00	—
278	—	—	415286, 03	1264178 ,44	Картометрич еский метод	5,00	—
279	—	—	415304, 47	1264168 ,86	Картометрич еский метод	5,00	—
280	—	—	415349, 59	1264165 ,89	Картометрич еский метод	5,00	—
281	—	—	415403, 30	1264141 ,57	Картометрич еский метод	5,00	—
282	—	—	415416, 87	1264106 ,43	Картометрич еский метод	5,00	—
283	—	—	415460, 67	1264163 ,72	Картометрич еский метод	5,00	—
284	—	—	415491, 71	1264204 ,32	Картометрич еский метод	5,00	—
285	—	—	415484, 18	1264291 ,65	Картометрич еский метод	5,00	—
286	—	—	415475, 11	1264324 ,56	Картометрич еский метод	5,00	—
287	—	—	415476, 59	1264367 ,60	Картометрич еский метод	5,00	—
288	—	—	415467, 58	1264394 ,63	Картометрич еский метод	5,00	—
289	—	—	415449, 93	1264420 ,92	Картометрич еский метод	5,00	—
290	—	—	415408, 55	1264442 ,44	Картометрич еский метод	5,00	—
291	—	—	415386, 12	1264450 ,53	Картометрич еский метод	5,00	—
292	—	—	415350, 81	1264457 ,33	Картометрич еский метод	5,00	—
293	—	—	415325, 62	1264464 ,87	Картометрич еский метод	5,00	—
294	—	—	415210, 88	1264504 ,04	Картометрич еский метод	5,00	—
295	—	—	415198, 39	1264509 ,52	Картометрич еский метод	5,00	—

**ОПИСАНИЕ МЕСТОПОЛОЖЕНИЯ ГРАНИЦ****Белгородская обл, Краснoяружский р-н, п. Красная Яруга**

(наименование объекта, местоположение границ которого описано (далее – объект))

**Сведения о местоположении измененных (уточненных) границ объекта**

1	2	3	4	5	6	7	8
296	—	—	415197, 67	1264506 ,35	Картометрич еский метод	5,00	—
297	—	—	415196, 97	1264503 ,16	Картометрич еский метод	5,00	—
298	—	—	415185, 13	1264497 ,02	Картометрич еский метод	5,00	—
299	—	—	415148, 85	1264517 ,22	Картометрич еский метод	5,00	—
300	—	—	415138, 27	1264522 ,76	Картометрич еский метод	5,00	—
301	—	—	414999, 82	1264598 ,32	Картометрич еский метод	5,00	—
302	—	—	414836, 85	1264400 ,95	Картометрич еский метод	5,00	—
303	—	—	414577, 81	1264096 ,75	Картометрич еский метод	5,00	—
304	—	—	414777, 04	1264330 ,71	Картометрич еский метод	5,00	—
305	—	—	414679, 39	1264213 ,38	Картометрич еский метод	5,00	—
306	—	—	414581, 54	1264095 ,78	Картометрич еский метод	5,00	—
307	—	—	414382, 94	1263993 ,32	Картометрич еский метод	5,00	—
308	—	—	414366, 41	1263984 ,55	Картометрич еский метод	5,00	—
309	—	—	414363, 68	1263973 ,94	Картометрич еский метод	5,00	—
310	—	—	414384, 11	1263900 ,60	Картометрич еский метод	5,00	—
311	—	—	414384, 68	1263897 ,64	Картометрич еский метод	5,00	—
312	—	—	414471, 99	1263944 ,13	Картометрич еский метод	5,00	—
313	—	—	414528, 80	1263965 ,08	Картометрич еский метод	5,00	—
314	—	—	414564, 17	1263977 ,19	Картометрич еский метод	5,00	—
315	—	—	414657, 39	1264021 ,69	Картометрич еский метод	5,00	—
316	—	—	414682, 63	1264034 ,90	Картометрич еский метод	5,00	—
317	—	—	414733, 59	1264065 ,43	Картометрич еский метод	5,00	—
318	—	—	414759, 96	1264083 ,16	Картометрич еский метод	5,00	—
319	—	—	414770, 64	1264097 ,60	Картометрич еский метод	5,00	—
320	—	—	414813, 36	1264132 ,30	Картометрич еский метод	5,00	—

**ОПИСАНИЕ МЕСТОПОЛОЖЕНИЯ ГРАНИЦ****Белгородская обл, Краснояружский р-н, п. Красная Яруга**

(наименование объекта, местоположение границ которого описано (далее – объект))

**Сведения о местоположении измененных (уточненных) границ объекта**

1	2	3	4	5	6	7	8
321	—	—	414861, 55	1264172 ,72	Картометрич еский метод	5,00	—
322	—	—	414906, 37	1264209 ,96	Картометрич еский метод	5,00	—
323	—	—	414908, 10	1264219 ,31	Картометрич еский метод	5,00	—
324	—	—	414908, 00	1264224 ,10	Картометрич еский метод	5,00	—
325	—	—	414907, 13	1264227 ,59	Картометрич еский метод	5,00	—
326	—	—	414917, 42	1264234 ,22	Картометрич еский метод	5,00	—
327	—	—	414925, 92	1264223 ,58	Картометрич еский метод	5,00	—
328	—	—	414945, 53	1264199 ,04	Картометрич еский метод	5,00	—
329	—	—	414938, 48	1264194 ,14	Картометрич еский метод	5,00	—
330	—	—	414946, 62	1264179 ,74	Картометрич еский метод	5,00	—
331	—	—	414983, 45	1264133 ,36	Картометрич еский метод	5,00	—
332	—	—	415050, 29	1264045 ,37	Картометрич еский метод	5,00	—
333	—	—	415152, 28	1263903 ,95	Картометрич еский метод	5,00	—
334	—	—	415190, 02	1263853 ,53	Картометрич еский метод	5,00	—
335	—	—	415231, 22	1263797 ,89	Картометрич еский метод	5,00	—
336	—	—	415298, 95	1263706 ,42	Картометрич еский метод	5,00	—
337	—	—	415361, 70	1263621 ,67	Картометрич еский метод	5,00	—
338	—	—	415392, 13	1263574 ,01	Картометрич еский метод	5,00	—
339	—	—	415410, 65	1263566 ,36	Картометрич еский метод	5,00	—
340	—	—	415424, 39	1263325 ,91	Картометрич еский метод	5,00	—
341	—	—	415403, 81	1263310 ,37	Картометрич еский метод	5,00	—
342	—	—	415391, 66	1263243 ,51	Картометрич еский метод	5,00	—
343	—	—	415385, 78	1263211 ,18	Картометрич еский метод	5,00	—
344	—	—	415375, 16	1262754 ,30	Картометрич еский метод	5,00	—
345	—	—	415270, 81	1262756 ,54	Картометрич еский метод	5,00	—



**ОПИСАНИЕ МЕСТОПОЛОЖЕНИЯ ГРАНИЦ****Белгородская обл, Краснояружский р-н, п. Красная Яруга**

(наименование объекта, местоположение границ которого описано (далее – объект))

**Сведения о местоположении измененных (уточненных) границ объекта**

1	2	3	4	5	6	7	8
346	—	—	415265, 54	1262608 ,76	Картометрич еский метод	5,00	—
347	—	—	415255, 66	1262530 ,27	Картометрич еский метод	5,00	—
348	—	—	415269, 75	1262531 ,42	Картометрич еский метод	5,00	—
349	—	—	415271, 27	1262506 ,90	Картометрич еский метод	5,00	—
350	—	—	415268, 56	1262486 ,80	Картометрич еский метод	5,00	—
351	—	—	415258, 44	1262486 ,94	Картометрич еский метод	5,00	—
352	—	—	415254, 43	1262487 ,00	Картометрич еский метод	5,00	—
353	—	—	415242, 09	1262487 ,17	Картометрич еский метод	5,00	—
354	—	—	415234, 65	1262450 ,09	Картометрич еский метод	5,00	—
355	—	—	415229, 89	1262426 ,34	Картометрич еский метод	5,00	—
356	—	—	414634, 81	1262831 ,00	Картометрич еский метод	5,00	—
357	—	—	414607, 30	1262854 ,25	Картометрич еский метод	5,00	—
358	—	—	414599, 37	1262812 ,28	Картометрич еский метод	5,00	—
359	—	—	414581, 80	1262752 ,39	Картометрич еский метод	5,00	—
360	—	—	414560, 32	1262727 ,83	Картометрич еский метод	5,00	—
361	—	—	414552, 06	1262701 ,83	Картометрич еский метод	5,00	—
362	—	—	414531, 26	1262572 ,90	Картометрич еский метод	5,00	—
363	—	—	414444, 13	1262478 ,02	Картометрич еский метод	5,00	—
364	—	—	414360, 13	1262361 ,00	Картометрич еский метод	5,00	—
365	—	—	414343, 73	1262326 ,15	Картометрич еский метод	5,00	—
366	—	—	414324, 40	1262137 ,93	Картометрич еский метод	5,00	—
367	—	—	414436, 31	1262117 ,94	Картометрич еский метод	5,00	—
368	—	—	414509, 55	1262114 ,81	Картометрич еский метод	5,00	—
369	—	—	414565, 94	1262101 ,88	Картометрич еский метод	5,00	—
370	—	—	414787, 03	1262123 ,82	Картометрич еский метод	5,00	—

**ОПИСАНИЕ МЕСТОПОЛОЖЕНИЯ ГРАНИЦ****Белгородская обл, Краснояружский р-н, п. Красная Яруга**

(наименование объекта, местоположение границ которого описано (далее – объект))

**Сведения о местоположении измененных (уточненных) границ объекта**

1	2	3	4	5	6	7	8
371	—	—	414831, 83	1262105 ,96	Картометрич еский метод	5,00	—
372	—	—	414790, 50	1262065 ,43	Картометрич еский метод	5,00	—
373	—	—	414747, 04	1261982 ,70	Картометрич еский метод	5,00	—
374	—	—	414699, 62	1261822 ,17	Картометрич еский метод	5,00	—
375	—	—	414709, 91	1261772 ,76	Картометрич еский метод	5,00	—
376	—	—	414760, 68	1261734 ,86	Картометрич еский метод	5,00	—
377	—	—	414558, 86	1261365 ,90	Картометрич еский метод	5,00	—
378	—	—	414526, 86	1261274 ,38	Картометрич еский метод	5,00	—
379	—	—	414620, 33	1261216 ,31	Картометрич еский метод	5,00	—
380	—	—	414825, 61	1261088 ,70	Картометрич еский метод	5,00	—
381	—	—	414835, 15	1261099 ,56	Картометрич еский метод	5,00	—
382	—	—	414908, 44	1261059 ,42	Картометрич еский метод	5,00	—
383	—	—	414892, 76	1261119 ,43	Картометрич еский метод	5,00	—
384	—	—	414921, 58	1261153 ,14	Картометрич еский метод	5,00	—
385	—	—	414957, 64	1261154 ,74	Картометрич еский метод	5,00	—
386	—	—	414957, 68	1261156 ,28	Картометрич еский метод	5,00	—
387	—	—	415002, 73	1261156 ,33	Картометрич еский метод	5,00	—
388	—	—	415006, 81	1261156 ,34	Картометрич еский метод	5,00	—
389	—	—	415016, 41	1261148 ,76	Картометрич еский метод	5,00	—
390	—	—	415034, 07	1261148 ,74	Картометрич еский метод	5,00	—
391	—	—	415034, 70	1261148 ,74	Картометрич еский метод	5,00	—
392	—	—	415098, 21	1261178 ,62	Картометрич еский метод	5,00	—
393	—	—	415114, 21	1261148 ,19	Картометрич еский метод	5,00	—
394	—	—	415119, 17	1261138 ,37	Картометрич еский метод	5,00	—
395	—	—	415122, 76	1261129 ,92	Картометрич еский метод	5,00	—

**ОПИСАНИЕ МЕСТОПОЛОЖЕНИЯ ГРАНИЦ****Белгородская обл, Краснояружский р-н, п. Красная Яруга**

(наименование объекта, местоположение границ которого описано (далее – объект))

**Сведения о местоположении измененных (уточненных) границ объекта**

1	2	3	4	5	6	7	8
396	—	—	415125, 48	1261125 ,63	Картометрич еский метод	5,00	—
397	—	—	415129, 96	1261113 ,94	Картометрич еский метод	5,00	—
398	—	—	415148, 77	1261091 ,02	Картометрич еский метод	5,00	—
399	—	—	415174, 03	1261078 ,38	Картометрич еский метод	5,00	—
400	—	—	415194, 06	1261083 ,28	Картометрич еский метод	5,00	—
401	—	—	415256, 36	1260963 ,44	Картометрич еский метод	5,00	—
402	—	—	415276, 64	1260855 ,26	Картометрич еский метод	5,00	—
403	—	—	415280, 76	1260798 ,28	Картометрич еский метод	5,00	—
404	—	—	415280, 76	1260750 ,42	Картометрич еский метод	5,00	—
405	—	—	415261, 28	1260692 ,54	Картометрич еский метод	5,00	—
406	—	—	415230, 76	1260663 ,76	Картометрич еский метод	5,00	—
407	—	—	415282, 89	1260641 ,34	Картометрич еский метод	5,00	—
408	—	—	415306, 98	1260664 ,03	Картометрич еский метод	5,00	—
409	—	—	415318, 44	1260679 ,00	Картометрич еский метод	5,00	—
410	—	—	415330, 35	1260663 ,69	Картометрич еский метод	5,00	—
411	—	—	415333, 64	1260644 ,65	Картометрич еский метод	5,00	—
412	—	—	415331, 46	1260625 ,13	Картометрич еский метод	5,00	—
413	—	—	415364, 39	1260610 ,58	Картометрич еский метод	5,00	—
414	—	—	415401, 67	1260586 ,27	Картометрич еский метод	5,00	—
415	—	—	415421, 46	1260568 ,90	Картометрич еский метод	5,00	—
416	—	—	415468, 50	1260553 ,46	Картометрич еский метод	5,00	—
417	—	—	415571, 25	1260489 ,94	Картометрич еский метод	5,00	—
418	—	—	415706, 42	1260423 ,59	Картометрич еский метод	5,00	—
419	—	—	415759, 82	1260396 ,42	Картометрич еский метод	5,00	—
420	—	—	415785, 91	1260470 ,20	Картометрич еский метод	5,00	—

**ОПИСАНИЕ МЕСТОПОЛОЖЕНИЯ ГРАНИЦ****Белгородская обл, Краснояружский р-н, п. Красная Яруга**

(наименование объекта, местоположение границ которого описано (далее – объект))

**Сведения о местоположении измененных (уточненных) границ объекта**

1	2	3	4	5	6	7	8
421	—	—	415809, 31	1260450 ,40	Картометрич еский метод	5,00	—
422	—	—	415833, 60	1260489 ,10	Картометрич еский метод	5,00	—
423	—	—	415830, 64	1260506 ,90	Картометрич еский метод	5,00	—
424	—	—	415829, 10	1260516 ,09	Картометрич еский метод	5,00	—
425	—	—	415836, 30	1260534 ,99	Картометрич еский метод	5,00	—
426	—	—	415916, 38	1260490 ,00	Картометрич еский метод	5,00	—
427	—	—	415923, 58	1260513 ,39	Картометрич еский метод	5,00	—
428	—	—	415945, 18	1260503 ,49	Картометрич еский метод	5,00	—
429	—	—	415980, 79	1260505 ,54	Картометрич еский метод	5,00	—
430	—	—	415928, 97	1260580 ,40	Картометрич еский метод	5,00	—
431	—	—	415941, 44	1260590 ,96	Картометрич еский метод	5,00	—
432	—	—	415897, 29	1260668 ,70	Картометрич еский метод	5,00	—
433	—	—	415849, 31	1260743 ,56	Картометрич еский метод	5,00	—
434	—	—	415857, 94	1260780 ,03	Картометрич еский метод	5,00	—
435	—	—	415820, 51	1260839 ,54	Картометрич еский метод	5,00	—
436	—	—	415868, 50	1260819 ,38	Картометрич еский метод	5,00	—
437	—	—	415888, 66	1260834 ,74	Картометрич еский метод	5,00	—
438	—	—	415895, 38	1260800 ,19	Картометрич еский метод	5,00	—
439	—	—	415948, 16	1260742 ,60	Картометрич еский метод	5,00	—
440	—	—	416037, 42	1260573 ,69	Картометрич еский метод	5,00	—
441	—	—	416054, 69	1260559 ,29	Картометрич еский метод	5,00	—
442	—	—	416097, 00	1260509 ,57	Картометрич еский метод	5,00	—
443	—	—	416114, 68	1260491 ,15	Картометрич еский метод	5,00	—
444	—	—	416219, 29	1260432 ,60	Картометрич еский метод	5,00	—
445	—	—	416231, 77	1260440 ,28	Картометрич еский метод	5,00	—

**ОПИСАНИЕ МЕСТОПОЛОЖЕНИЯ ГРАНИЦ****Белгородская обл, Краснояружский р-н, п. Красная Яруга**

(наименование объекта, местоположение границ которого описано (далее – объект))

**Сведения о местоположении измененных (уточненных) границ объекта**

1	2	3	4	5	6	7	8
446	—	—	416256, 72	1260446 ,04	Картометрич еский метод	5,00	—
447	—	—	416263, 44	1260432 ,60	Картометрич еский метод	5,00	—
448	—	—	416262, 48	1260406 ,69	Картометрич еский метод	5,00	—
449	—	—	416274, 96	1260377 ,90	Картометрич еский метод	5,00	—
450	—	—	416296, 07	1260362 ,54	Картометрич еский метод	5,00	—
451	—	—	416356, 54	1260366 ,38	Картометрич еский метод	5,00	—
452	—	—	416358, 46	1260357 ,74	Картометрич еский метод	5,00	—
453	—	—	416346, 13	1260333 ,19	Картометрич еский метод	5,00	—
454	—	—	416354, 98	1260312 ,19	Картометрич еский метод	5,00	—
455	—	—	416382, 15	1260292 ,08	Картометрич еский метод	5,00	—
456	—	—	416403, 73	1260310 ,14	Картометрич еский метод	5,00	—
457	—	—	416426, 22	1260308 ,47	Картометрич еский метод	5,00	—
458	—	—	416433, 08	1260303 ,43	Картометрич еский метод	5,00	—
459	—	—	416439, 20	1260298 ,93	Картометрич еский метод	5,00	—
460	—	—	416450, 89	1260290 ,34	Картометрич еский метод	5,00	—
461	—	—	416466, 26	1260280 ,79	Картометрич еский метод	5,00	—
462	—	—	416492, 16	1260267 ,63	Картометрич еский метод	5,00	—
463	—	—	416518, 76	1260256 ,69	Картометрич еский метод	5,00	—
464	—	—	416513, 34	1260242 ,44	Картометрич еский метод	5,00	—
465	—	—	416512, 41	1260241 ,63	Картометрич еский метод	5,00	—
466	—	—	416511, 78	1260238 ,71	Картометрич еский метод	5,00	—
467	—	—	416507, 70	1260231 ,65	Картометрич еский метод	5,00	—
468	—	—	416508, 07	1260225 ,61	Картометрич еский метод	5,00	—
469	—	—	416506, 54	1260219 ,06	Картометрич еский метод	5,00	—
470	—	—	416507, 74	1260208 ,61	Картометрич еский метод	5,00	—

**ОПИСАНИЕ МЕСТОПОЛОЖЕНИЯ ГРАНИЦ****Белгородская обл, Краснояружский р-н, п. Красная Яруга**

(наименование объекта, местоположение границ которого описано (далее – объект))

**Сведения о местоположении измененных (уточненных) границ объекта**

1	2	3	4	5	6	7	8
471	—	—	416512, 51	1260174 ,34	Картометрич еский метод	5,00	—
472	—	—	416564, 15	1260156 ,56	Картометрич еский метод	5,00	—
473	—	—	416566, 27	1260161 ,83	Картометрич еский метод	5,00	—
474	—	—	416576, 64	1260190 ,16	Картометрич еский метод	5,00	—
475	—	—	416591, 69	1260231 ,28	Картометрич еский метод	5,00	—
476	—	—	416596, 35	1260245 ,76	Картометрич еский метод	5,00	—
477	—	—	416713, 60	1260193 ,26	Картометрич еский метод	5,00	—
478	—	—	416754, 86	1260173 ,57	Картометрич еский метод	5,00	—
479	—	—	416779, 89	1260170 ,66	Картометрич еский метод	5,00	—
480	—	—	416792, 42	1260169 ,07	Картометрич еский метод	5,00	—
481	—	—	416797, 54	1260073 ,14	Картометрич еский метод	5,00	—
482	—	—	416800, 84	1260014 ,26	Картометрич еский метод	5,00	—
483	—	—	416801, 73	1259999 ,66	Картометрич еский метод	5,00	—
484	—	—	416803, 08	1259972 ,32	Картометрич еский метод	5,00	—
485	—	—	416807, 30	1259874 ,17	Картометрич еский метод	5,00	—
486	—	—	416808, 31	1259843 ,89	Картометрич еский метод	5,00	—
487	—	—	416820, 80	1259844 ,44	Картометрич еский метод	5,00	—
488	—	—	416907, 33	1259840 ,79	Картометрич еский метод	5,00	—
489	—	—	416920, 38	1259838 ,18	Картометрич еский метод	5,00	—
490	—	—	416933, 67	1259836 ,33	Картометрич еский метод	5,00	—
491	—	—	417164, 50	1259817 ,86	Картометрич еский метод	5,00	—
492	—	—	417163, 18	1259981 ,57	Картометрич еский метод	5,00	—
493	—	—	417156, 70	1260348 ,84	Картометрич еский метод	5,00	—
494	—	—	417150, 14	1260738 ,85	Картометрич еский метод	5,00	—
495	—	—	417146, 44	1260824 ,16	Картометрич еский метод	5,00	—

**ОПИСАНИЕ МЕСТОПОЛОЖЕНИЯ ГРАНИЦ****Белгородская обл, Краснояружский р-н, п. Красная Яруга**

(наименование объекта, местоположение границ которого описано (далее – объект))

**Сведения о местоположении измененных (уточненных) границ объекта**

1	2	3	4	5	6	7	8
496	—	—	417114, 78	1260824 ,09	Картометрич еский метод	5,00	—
497	—	—	417112, 08	1260851 ,08	Картометрич еский метод	5,00	—
498	—	—	417184, 95	1260848 ,38	Картометрич еский метод	5,00	—
499	—	—	417184, 04	1260870 ,76	Картометрич еский метод	5,00	—
500	—	—	417173, 70	1260870 ,87	Картометрич еский метод	5,00	—
501	—	—	417171, 90	1260930 ,70	Картометрич еский метод	5,00	—
502	—	—	417096, 33	1260941 ,49	Картометрич еский метод	5,00	—
503	—	—	417095, 24	1260995 ,64	Картометрич еский метод	5,00	—
504	—	—	417123, 37	1261129 ,96	Картометрич еский метод	5,00	—
505	—	—	417130, 60	1261270 ,20	Картометрич еский метод	5,00	—
506	—	—	417147, 37	1261332 ,65	Картометрич еский метод	5,00	—
507	—	—	417254, 78	1261243 ,98	Картометрич еский метод	5,00	—
508	—	—	417253, 27	1261219 ,30	Картометрич еский метод	5,00	—
509	—	—	417250, 71	1261177 ,25	Картометрич еский метод	5,00	—
510	—	—	417250, 72	1261172 ,30	Картометрич еский метод	5,00	—
511	—	—	417301, 76	1261170 ,30	Картометрич еский метод	5,00	—
512	—	—	417305, 59	1261211 ,89	Картометрич еский метод	5,00	—
513	—	—	417306, 39	1261214 ,93	Картометрич еский метод	5,00	—
514	—	—	417340, 21	1261192 ,04	Картометрич еский метод	5,00	—
515	—	—	417387, 37	1261256 ,91	Картометрич еский метод	5,00	—
516	—	—	417389, 03	1261261 ,40	Картометрич еский метод	5,00	—
517	—	—	417396, 44	1261271 ,03	Картометрич еский метод	5,00	—
518	—	—	417442, 39	1261272 ,49	Картометрич еский метод	5,00	—
519	—	—	417442, 41	1261272 ,49	Картометрич еский метод	5,00	—
520	—	—	417426, 21	1261315 ,11	Картометрич еский метод	5,00	—

**ОПИСАНИЕ МЕСТОПОЛОЖЕНИЯ ГРАНИЦ****Белгородская обл, Краснояружский р-н, п. Красная Яруга**

(наименование объекта, местоположение границ которого описано (далее – объект))

**Сведения о местоположении измененных (уточненных) границ объекта**

1	2	3	4	5	6	7	8
521	—	—	417432, 01	1261336 ,64	Картометрич еский метод	5,00	—
522	—	—	417568, 65	1261192 ,55	Картометрич еский метод	5,00	—
523	—	—	417600, 94	1261158 ,60	Картометрич еский метод	5,00	—
524	—	—	417615, 85	1261127 ,13	Картометрич еский метод	5,00	—
525	—	—	417666, 36	1261056 ,74	Картометрич еский метод	5,00	—
526	—	—	417769, 20	1260986 ,94	Картометрич еский метод	5,00	—
527	—	—	417760, 27	1260953 ,29	Картометрич еский метод	5,00	—
528	—	—	417985, 29	1260821 ,30	Картометрич еский метод	5,00	—
529	—	—	418018, 60	1260815 ,17	Картометрич еский метод	5,00	—
530	—	—	418146, 73	1260739 ,35	Картометрич еский метод	5,00	—
531	—	—	418174, 20	1260715 ,16	Картометрич еский метод	5,00	—
532	—	—	418181, 77	1260691 ,47	Картометрич еский метод	5,00	—
533	—	—	418194, 47	1260675 ,85	Картометрич еский метод	5,00	—
534	—	—	418258, 44	1260635 ,56	Картометрич еский метод	5,00	—
535	—	—	418287, 74	1260619 ,44	Картометрич еский метод	5,00	—
536	—	—	418330, 96	1260626 ,04	Картометрич еский метод	5,00	—
537	—	—	418370, 27	1260608 ,46	Картометрич еский метод	5,00	—
538	—	—	418442, 34	1260627 ,86	Картометрич еский метод	5,00	—
539	—	—	418489, 00	1260605 ,12	Картометрич еский метод	5,00	—
540	—	—	418511, 74	1260625 ,51	Картометрич еский метод	5,00	—
541	—	—	418554, 48	1260644 ,33	Картометрич еский метод	5,00	—
542	—	—	418665, 83	1260685 ,89	Картометрич еский метод	5,00	—
543	—	—	418698, 57	1260683 ,93	Картометрич еский метод	5,00	—
544	—	—	418752, 28	1260688 ,63	Картометрич еский метод	5,00	—
545	—	—	418846, 19	1260669 ,42	Картометрич еский метод	5,00	—



**ОПИСАНИЕ МЕСТОПОЛОЖЕНИЯ ГРАНИЦ****Белгородская обл, Краснояружский р-н, п. Красная Яруга**

(наименование объекта, местоположение границ которого описано (далее – объект))

**Сведения о местоположении измененных (уточненных) границ объекта**

1	2	3	4	5	6	7	8
1	—	—	418897, 16	1260639 ,23	Картометрич еский метод	5,00	—
546	—	—	416296, 32	1262112 ,82	Картометрич еский метод	5,00	—
547	—	—	416289, 85	1262130 ,28	Картометрич еский метод	5,00	—
548	—	—	416286, 56	1262142 ,50	Картометрич еский метод	5,00	—
549	—	—	416271, 95	1262178 ,55	Картометрич еский метод	5,00	—
550	—	—	416263, 49	1262201 ,38	Картометрич еский метод	5,00	—
551	—	—	416258, 07	1262212 ,80	Картометрич еский метод	5,00	—
552	—	—	416240, 51	1262256 ,14	Картометрич еский метод	5,00	—
553	—	—	416228, 27	1262274 ,43	Картометрич еский метод	5,00	—
554	—	—	416222, 04	1262277 ,69	Картометрич еский метод	5,00	—
555	—	—	416218, 29	1262282 ,51	Картометрич еский метод	5,00	—
556	—	—	416209, 49	1262284 ,26	Картометрич еский метод	5,00	—
557	—	—	416196, 05	1262291 ,30	Картометрич еский метод	5,00	—
558	—	—	416175, 90	1262290 ,96	Картометрич еский метод	5,00	—
559	—	—	416171, 37	1262291 ,86	Картометрич еский метод	5,00	—
560	—	—	416155, 99	1262283 ,93	Картометрич еский метод	5,00	—
561	—	—	416132, 15	1262268 ,10	Картометрич еский метод	5,00	—
562	—	—	416130, 14	1262338 ,47	Картометрич еский метод	5,00	—
563	—	—	416138, 73	1262340 ,71	Картометрич еский метод	5,00	—
564	—	—	416174, 95	1262350 ,16	Картометрич еский метод	5,00	—
565	—	—	416188, 00	1262350 ,94	Картометрич еский метод	5,00	—
566	—	—	416203, 72	1262348 ,06	Картометрич еский метод	5,00	—
567	—	—	416214, 93	1262352 ,55	Картометрич еский метод	5,00	—
568	—	—	416219, 24	1262352 ,81	Картометрич еский метод	5,00	—

**ОПИСАНИЕ МЕСТОПОЛОЖЕНИЯ ГРАНИЦ****Белгородская обл, Краснояружский р-н, п. Красная Яруга**

(наименование объекта, местоположение границ которого описано (далее – объект))

**Сведения о местоположении измененных (уточненных) границ объекта**

1	2	3	4	5	6	7	8
569	—	—	416219, 77	1262354 ,49	Картометрич еский метод	5,00	—
570	—	—	416223, 60	1262356 ,02	Картометрич еский метод	5,00	—
571	—	—	416224, 93	1262370 ,97	Картометрич еский метод	5,00	—
572	—	—	416231, 45	1262391 ,78	Картометрич еский метод	5,00	—
573	—	—	416244, 22	1262388 ,67	Картометрич еский метод	5,00	—
574	—	—	416271, 22	1262377 ,21	Картометрич еский метод	5,00	—
575	—	—	416364, 58	1262431 ,45	Картометрич еский метод	5,00	—
576	—	—	416363, 59	1262484 ,90	Картометрич еский метод	5,00	—
577	—	—	416423, 62	1262457 ,98	Картометрич еский метод	5,00	—
578	—	—	416426, 23	1262458 ,27	Картометрич еский метод	5,00	—
579	—	—	416431, 95	1262455 ,67	Картометрич еский метод	5,00	—
580	—	—	416444, 66	1262460 ,31	Картометрич еский метод	5,00	—
581	—	—	416456, 08	1262461 ,58	Картометрич еский метод	5,00	—
582	—	—	416465, 28	1262478 ,46	Картометрич еский метод	5,00	—
583	—	—	416458, 68	1262501 ,46	Картометрич еский метод	5,00	—
584	—	—	416459, 12	1262510 ,46	Картометрич еский метод	5,00	—
585	—	—	416505, 45	1262486 ,95	Картометрич еский метод	5,00	—
586	—	—	416511, 50	1262485 ,52	Картометрич еский метод	5,00	—
587	—	—	416536, 82	1262479 ,52	Картометрич еский метод	5,00	—
588	—	—	416551, 85	1262475 ,14	Картометрич еский метод	5,00	—
589	—	—	416666, 97	1262537 ,50	Картометрич еский метод	5,00	—
590	—	—	416665, 34	1262540 ,08	Картометрич еский метод	5,00	—
591	—	—	416673, 34	1262544 ,58	Картометрич еский метод	5,00	—
592	—	—	416646, 67	1262556 ,90	Картометрич еский метод	5,00	—
593	—	—	416623, 15	1262563 ,97	Картометрич еский метод	5,00	—

**ОПИСАНИЕ МЕСТОПОЛОЖЕНИЯ ГРАНИЦ****Белгородская обл, Краснояружский р-н, п. Красная Яруга**

(наименование объекта, местоположение границ которого описано (далее – объект))

**Сведения о местоположении измененных (уточненных) границ объекта**

1	2	3	4	5	6	7	8
594	—	—	416589, 74	1262576 ,36	Картометрич еский метод	5,00	—
595	—	—	416573, 10	1262585 ,21	Картометрич еский метод	5,00	—
596	—	—	416540, 44	1262603 ,23	Картометрич еский метод	5,00	—
597	—	—	416530, 30	1262607 ,96	Картометрич еский метод	5,00	—
598	—	—	416518, 21	1262614 ,39	Картометрич еский метод	5,00	—
599	—	—	416501, 10	1262621 ,59	Картометрич еский метод	5,00	—
600	—	—	416458, 89	1262641 ,29	Картометрич еский метод	5,00	—
601	—	—	416420, 84	1262657 ,60	Картометрич еский метод	5,00	—
602	—	—	416385, 25	1262685 ,28	Картометрич еский метод	5,00	—
603	—	—	416381, 59	1262688 ,78	Картометрич еский метод	5,00	—
604	—	—	416365, 36	1262706 ,21	Картометрич еский метод	5,00	—
605	—	—	416344, 04	1262723 ,03	Картометрич еский метод	5,00	—
606	—	—	416308, 80	1262731 ,80	Картометрич еский метод	5,00	—
607	—	—	416298, 12	1262732 ,80	Картометрич еский метод	5,00	—
608	—	—	416293, 82	1262733 ,71	Картометрич еский метод	5,00	—
609	—	—	416284, 30	1262734 ,10	Картометрич еский метод	5,00	—
610	—	—	416257, 75	1262736 ,58	Картометрич еский метод	5,00	—
611	—	—	416245, 03	1262734 ,49	Картометрич еский метод	5,00	—
612	—	—	416223, 15	1262733 ,22	Картометрич еский метод	5,00	—
613	—	—	416205, 31	1262727 ,95	Картометрич еский метод	5,00	—
614	—	—	416201, 99	1262727 ,40	Картометрич еский метод	5,00	—
615	—	—	416186, 75	1262722 ,46	Картометрич еский метод	5,00	—
616	—	—	416182, 51	1262721 ,20	Картометрич еский метод	5,00	—
617	—	—	416182, 23	1262720 ,99	Картометрич еский метод	5,00	—
618	—	—	416178, 72	1262719 ,85	Картометрич еский метод	5,00	—

**ОПИСАНИЕ МЕСТОПОЛОЖЕНИЯ ГРАНИЦ****Белгородская обл, Краснoяружский р-н, п. Красная Яруга**

(наименование объекта, местоположение границ которого описано (далее – объект))

**Сведения о местоположении измененных (уточненных) границ объекта**

1	2	3	4	5	6	7	8
619	—	—	416108, 38	1262664 ,63	Картометрич еский метод	5,00	—
620	—	—	415949, 83	1262541 ,35	Картометрич еский метод	5,00	—
621	—	—	415697, 48	1262345 ,37	Картометрич еский метод	5,00	—
622	—	—	415694, 46	1262343 ,04	Картометрич еский метод	5,00	—
623	—	—	415677, 73	1262272 ,70	Картометрич еский метод	5,00	—
624	—	—	415670, 62	1262201 ,66	Картометрич еский метод	5,00	—
625	—	—	415670, 35	1262199 ,37	Картометрич еский метод	5,00	—
626	—	—	415670, 38	1262199 ,27	Картометрич еский метод	5,00	—
627	—	—	415670, 10	1262196 ,43	Картометрич еский метод	5,00	—
628	—	—	415675, 27	1262183 ,94	Картометрич еский метод	5,00	—
629	—	—	415682, 45	1262161 ,39	Картометрич еский метод	5,00	—
630	—	—	415687, 06	1262155 ,42	Картометрич еский метод	5,00	—
631	—	—	415692, 11	1262143 ,20	Картометрич еский метод	5,00	—
632	—	—	415705, 30	1262127 ,37	Картометрич еский метод	5,00	—
633	—	—	415707, 34	1262129 ,14	Картометрич еский метод	5,00	—
634	—	—	415744, 00	1262085 ,51	Картометрич еский метод	5,00	—
635	—	—	415749, 15	1262079 ,37	Картометрич еский метод	5,00	—
636	—	—	415778, 33	1262044 ,82	Картометрич еский метод	5,00	—
637	—	—	415780, 46	1262042 ,29	Картометрич еский метод	5,00	—
638	—	—	415794, 10	1262025 ,90	Картометрич еский метод	5,00	—
639	—	—	415798, 41	1262030 ,77	Картометрич еский метод	5,00	—
640	—	—	415808, 79	1262021 ,61	Картометрич еский метод	5,00	—
641	—	—	415804, 97	1262016 ,74	Картометрич еский метод	5,00	—
642	—	—	415805, 35	1262016 ,34	Картометрич еский метод	5,00	—
643	—	—	415814, 58	1262016 ,32	Картометрич еский метод	5,00	—

**ОПИСАНИЕ МЕСТОПОЛОЖЕНИЯ ГРАНИЦ****Белгородская обл, Краснояружский р-н, п. Красная Яруга**

(наименование объекта, местоположение границ которого описано (далее – объект))

**Сведения о местоположении измененных (уточненных) границ объекта**

1	2	3	4	5	6	7	8
644	—	—	415814, 63	1262008 ,68	Картометрич еский метод	5,00	—
645	—	—	415830, 84	1262002 ,27	Картометрич еский метод	5,00	—
646	—	—	415831, 26	1262002 ,14	Картометрич еский метод	5,00	—
647	—	—	415845, 50	1261990 ,03	Картометрич еский метод	5,00	—
648	—	—	415866, 26	1261991 ,18	Картометрич еский метод	5,00	—
649	—	—	415881, 42	1261986 ,43	Картометрич еский метод	5,00	—
650	—	—	415881, 51	1261986 ,43	Картометрич еский метод	5,00	—
651	—	—	415882, 54	1261992 ,08	Картометрич еский метод	5,00	—
652	—	—	415908, 91	1261985 ,55	Картометрич еский метод	5,00	—
653	—	—	415909, 49	1261984 ,62	Картометрич еский метод	5,00	—
654	—	—	415927, 91	1261983 ,43	Картометрич еский метод	5,00	—
655	—	—	415954, 24	1261984 ,20	Картометрич еский метод	5,00	—
656	—	—	415963, 18	1261983 ,96	Картометрич еский метод	5,00	—
657	—	—	415965, 89	1261984 ,54	Картометрич еский метод	5,00	—
658	—	—	415979, 31	1261984 ,93	Картометрич еский метод	5,00	—
659	—	—	416042, 35	1261996 ,61	Картометрич еский метод	5,00	—
660	—	—	416077, 82	1262003 ,18	Картометрич еский метод	5,00	—
661	—	—	416108, 17	1262016 ,59	Картометрич еский метод	5,00	—
662	—	—	416135, 39	1262028 ,61	Картометрич еский метод	5,00	—
663	—	—	416150, 42	1262035 ,24	Картометрич еский метод	5,00	—
664	—	—	416221, 52	1262065 ,84	Картометрич еский метод	5,00	—
665	—	—	416246, 40	1262076 ,55	Картометрич еский метод	5,00	—
666	—	—	416261, 94	1262087 ,84	Картометрич еский метод	5,00	—
667	—	—	416280, 57	1262096 ,44	Картометрич еский метод	5,00	—
668	—	—	416292, 27	1262109 ,88	Картометрич еский метод	5,00	—

**ОПИСАНИЕ МЕСТОПОЛОЖЕНИЯ ГРАНИЦ****Белгородская обл, Краснояружский р-н, п. Красная Яруга**

(наименование объекта, местоположение границ которого описано (далее – объект))

**Сведения о местоположении измененных (уточненных) границ объекта**

1	2	3	4	5	6	7	8
546	—	—	416296, 32	1262112 ,82	Картометрич еский метод	5,00	—
669	—	—	416793, 23	1262814 ,81	Картометрич еский метод	5,00	—
670	—	—	416804, 27	1262910 ,79	Картометрич еский метод	5,00	—
671	—	—	416811, 13	1262970 ,60	Картометрич еский метод	5,00	—
672	—	—	416826, 53	1263001 ,11	Картометрич еский метод	5,00	—
673	—	—	416835, 67	1263013 ,81	Картометрич еский метод	5,00	—
674	—	—	416841, 22	1263030 ,23	Картометрич еский метод	5,00	—
675	—	—	416856, 49	1263060 ,50	Картометрич еский метод	5,00	—
676	—	—	416855, 19	1263092 ,84	Картометрич еский метод	5,00	—
677	—	—	416853, 59	1263132 ,35	Картометрич еский метод	5,00	—
678	—	—	416853, 43	1263138 ,46	Картометрич еский метод	5,00	—
679	—	—	416872, 00	1263186 ,06	Картометрич еский метод	5,00	—
680	—	—	416881, 37	1263231 ,27	Картометрич еский метод	5,00	—
681	—	—	416880, 60	1263233 ,27	Картометрич еский метод	5,00	—
682	—	—	416881, 32	1263235 ,70	Картометрич еский метод	5,00	—
683	—	—	416876, 49	1263243 ,93	Картометрич еский метод	5,00	—
684	—	—	416855, 97	1263297 ,16	Картометрич еский метод	5,00	—
685	—	—	416809, 64	1263354 ,90	Картометрич еский метод	5,00	—
686	—	—	416746, 73	1263411 ,99	Картометрич еский метод	5,00	—
687	—	—	416663, 01	1263491 ,37	Картометрич еский метод	5,00	—
688	—	—	416659, 08	1263486 ,57	Картометрич еский метод	5,00	—
689	—	—	416640, 65	1263464 ,91	Картометрич еский метод	5,00	—
690	—	—	416641, 01	1263464 ,50	Картометрич еский метод	5,00	—
691	—	—	416638, 42	1263461 ,33	Картометрич еский метод	5,00	—

**ОПИСАНИЕ МЕСТОПОЛОЖЕНИЯ ГРАНИЦ****Белгородская обл, Краснояружский р-н, п. Красная Яруга**

(наименование объекта, местоположение границ которого описано (далее – объект))

**Сведения о местоположении измененных (уточненных) границ объекта**

1	2	3	4	5	6	7	8
692	—	—	416655, 75	1263439 ,49	Картометрич еский метод	5,00	—
693	—	—	416665, 55	1263432 ,09	Картометрич еский метод	5,00	—
694	—	—	416673, 88	1263425 ,43	Картометрич еский метод	5,00	—
695	—	—	416675, 75	1263420 ,66	Картометрич еский метод	5,00	—
696	—	—	416675, 75	1263407 ,10	Картометрич еский метод	5,00	—
697	—	—	416681, 31	1263401 ,76	Картометрич еский метод	5,00	—
698	—	—	416683, 81	1263400 ,11	Картометрич еский метод	5,00	—
699	—	—	416683, 97	1263399 ,69	Картометрич еский метод	5,00	—
700	—	—	416702, 33	1263385 ,88	Картометрич еский метод	5,00	—
701	—	—	416735, 27	1263370 ,44	Картометрич еский метод	5,00	—
702	—	—	416739, 68	1263368 ,06	Картометрич еский метод	5,00	—
703	—	—	416741, 88	1263366 ,88	Картометрич еский метод	5,00	—
704	—	—	416773, 25	1263343 ,08	Картометрич еский метод	5,00	—
705	—	—	416783, 23	1263332 ,12	Картометрич еский метод	5,00	—
706	—	—	416821, 28	1263279 ,79	Картометрич еский метод	5,00	—
707	—	—	416850, 45	1263253 ,29	Картометрич еский метод	5,00	—
708	—	—	416846, 99	1263212 ,36	Картометрич еский метод	5,00	—
709	—	—	416830, 30	1263181 ,21	Картометрич еский метод	5,00	—
710	—	—	416827, 50	1263168 ,42	Картометрич еский метод	5,00	—
711	—	—	416817, 61	1263132 ,97	Картометрич еский метод	5,00	—
712	—	—	416804, 36	1263084 ,12	Картометрич еский метод	5,00	—
713	—	—	416807, 93	1263033 ,28	Картометрич еский метод	5,00	—
714	—	—	416802, 87	1263022 ,74	Картометрич еский метод	5,00	—
715	—	—	416788, 55	1263009 ,49	Картометрич еский метод	5,00	—
716	—	—	416757, 41	1262911 ,64	Картометрич еский метод	5,00	—

**ОПИСАНИЕ МЕСТОПОЛОЖЕНИЯ ГРАНИЦ****Белгородская обл, Краснояружский р-н, п. Красная Яруга**

(наименование объекта, местоположение границ которого описано (далее – объект))

**Сведения о местоположении измененных (уточненных) границ объекта**

1	2	3	4	5	6	7	8
717	—	—	416765, 33	1262897 ,44	Картометрич еский метод	5,00	—
718	—	—	416762, 59	1262861 ,82	Картометрич еский метод	5,00	—
719	—	—	416754, 23	1262838 ,54	Картометрич еский метод	5,00	—
720	—	—	416748, 95	1262834 ,25	Картометрич еский метод	5,00	—
721	—	—	416749, 15	1262824 ,49	Картометрич еский метод	5,00	—
722	—	—	416744, 03	1262812 ,18	Картометрич еский метод	5,00	—
723	—	—	416738, 25	1262798 ,31	Картометрич еский метод	5,00	—
724	—	—	416729, 42	1262778 ,97	Картометрич еский метод	5,00	—
725	—	—	416728, 55	1262777 ,63	Картометрич еский метод	5,00	—
726	—	—	416728, 38	1262776 ,68	Картометрич еский метод	5,00	—
727	—	—	416726, 35	1262772 ,24	Картометрич еский метод	5,00	—
728	—	—	416725, 09	1262758 ,69	Картометрич еский метод	5,00	—
729	—	—	416720, 91	1262735 ,79	Картометрич еский метод	5,00	—
730	—	—	416709, 44	1262720 ,55	Картометрич еский метод	5,00	—
731	—	—	416697, 02	1262723 ,23	Картометрич еский метод	5,00	—
732	—	—	416659, 69	1262740 ,91	Картометрич еский метод	5,00	—
733	—	—	416637, 08	1262704 ,47	Картометрич еский метод	5,00	—
734	—	—	416633, 99	1262702 ,08	Картометрич еский метод	5,00	—
735	—	—	416585, 73	1262679 ,27	Картометрич еский метод	5,00	—
736	—	—	416580, 61	1262667 ,31	Картометрич еский метод	5,00	—
737	—	—	416566, 59	1262640 ,93	Картометрич еский метод	5,00	—
738	—	—	416566, 49	1262634 ,32	Картометрич еский метод	5,00	—
739	—	—	416564, 34	1262629 ,30	Картометрич еский метод	5,00	—
740	—	—	416566, 15	1262611 ,72	Картометрич еский метод	5,00	—
741	—	—	416565, 99	1262600 ,96	Картометрич еский метод	5,00	—



**ОПИСАНИЕ МЕСТОПОЛОЖЕНИЯ ГРАНИЦ****Белгородская обл, Краснояружский р-н, п. Красная Яруга**

(наименование объекта, местоположение границ которого описано (далее – объект))

**Сведения о местоположении измененных (уточненных) границ объекта**

1	2	3	4	5	6	7	8
742	—	—	416616, 13	1262578 ,67	Картометрич еский метод	5,00	—
743	—	—	416616, 50	1262578 ,53	Картометрич еский метод	5,00	—
744	—	—	416679, 25	1262550 ,03	Картометрич еский метод	5,00	—
745	—	—	416698, 03	1262562 ,75	Картометрич еский метод	5,00	—
746	—	—	416721, 97	1262569 ,83	Картометрич еский метод	5,00	—
747	—	—	416723, 34	1262625 ,07	Картометрич еский метод	5,00	—
748	—	—	416727, 18	1262645 ,90	Картометрич еский метод	5,00	—
749	—	—	416766, 48	1262720 ,11	Картометрич еский метод	5,00	—
750	—	—	416789, 05	1262778 ,39	Картометрич еский метод	5,00	—
669	—	—	416793, 23	1262814 ,81	Картометрич еский метод	5,00	—

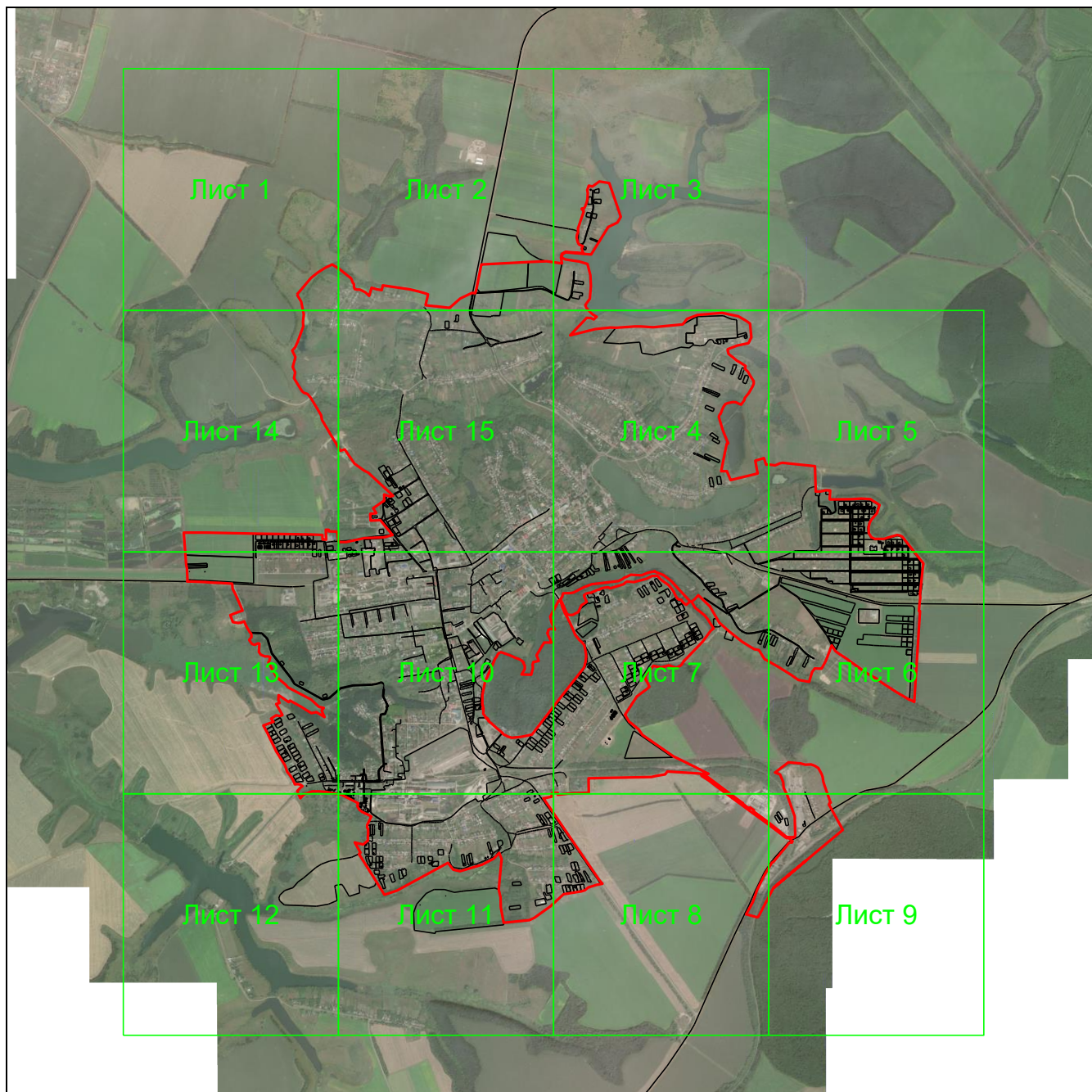
**3. Сведения о характерных точках части (частей) границы объекта**

Часть №

Обозна- чение характер- ных точек границ	Существующие координаты, м		Измененные (уточненные) координаты, м		Метод определения координат характерной точки	Средняя квадратичес- кая погрешность положения характерной точки (M <sub>t</sub> ), м	Описание обозначения точки на местности (при наличии)
	X	Y	X	Y			
1	2	3	4	5	6	7	8
—	—	—	—	—	—	—	—

**ОПИСАНИЕ МЕСТОПОЛОЖЕНИЯ ГРАНИЦ****Белгородская обл, Краснояружский р-н, п. Красная Яруга**

(наименование объекта, местоположение границ которого описано (далее – объект))

**План границ объекта****Основной лист****Масштаб 1: 45000****Используемые условные знаки и обозначения:**

– область выносного листа,

**23**

– номер выносного листа.

Остальные используемые условные знаки и обозначения приведены на отдельной странице в конце

раздела.

Подпись

Губанова Е. В. Дата 20 декабря 2021 г.

Место для оттиска печати (при наличии) лица, составившего описание местоположения границ объекта



**ОПИСАНИЕ МЕСТОПОЛОЖЕНИЯ ГРАНИЦ****Белгородская обл, Краснояружский р-н, п. Красная Яруга**

(наименование объекта, местоположение границ которого описано (далее – объект))

**План границ объекта****Выносной лист №1****Масштаб 1:10000**

Используемые условные знаки и обозначения приведены на отдельной странице в конце раздела.

Подпись *Губанова Е. В.* Дата *20 декабря 2021 г.*

Место для отпуска печати (при наличии) лица, составившего описание местоположения границ объекта





**ОПИСАНИЕ МЕСТОПОЛОЖЕНИЯ ГРАНИЦ****Белгородская обл, Краснояружский р-н, п. Красная Яруга**

(наименование объекта, местоположение границ которого описано (далее – объект))

**План границ объекта****Выносной лист №2****Масштаб 1:10000**

Используемые условные знаки и обозначения приведены на отдельной странице в конце раздела.

Подпись: Губанова Е. В. Дата 20 декабря 2021 г.

Место для оттиска печати (при наличии) лица, составившего описание местоположения границ объекта



**ОПИСАНИЕ МЕСТОПОЛОЖЕНИЯ ГРАНИЦ****Белгородская обл, Краснояружский р-н, п. Красная Яруга**

(наименование объекта, местоположение границ которого описано (далее – объект))

**План границ объекта****Выносной лист №3****Масштаб 1:10000**

Используемые условные знаки и обозначения приведены на отдельной странице в конце раздела.

Подпись: Губанова Е. В. Дата 20 декабря 2021 г.

Место для отгласки печати (при наличии) лица, составившего описание местоположения границ объекта





**ОПИСАНИЕ МЕСТОПОЛОЖЕНИЯ ГРАНИЦ****Белгородская обл, Краснояружский р-н, п. Красная Яруга**

(наименование объекта, местоположение границ которого описано (далее – объект))

**План границ объекта****Выносной лист №4****Масштаб 1:10000**

Используемые условные знаки и обозначения приведены на отдельной странице в конце раздела.

Подпись: Губанова Е. В. Дата 20 декабря 2021 г.

Место для оттиска печати (при наличии) лица, составившего описание местоположения границ объекта





**ОПИСАНИЕ МЕСТОПОЛОЖЕНИЯ ГРАНИЦ****Белгородская обл, Краснояружский р-н, п. Красная Яруга**

(наименование объекта, местоположение границ которого описано (далее – объект))

**План границ объекта****Выносной лист №5****Масштаб 1:10000**

Используемые условные знаки и обозначения приведены на отдельной странице в конце раздела.

Подпись Губанова Е. В. Дата 20 декабря 2021 г.

Место для отгуса печати (при наличии) лица, составившего описание местоположения границ объекта



**ОПИСАНИЕ МЕСТОПОЛОЖЕНИЯ ГРАНИЦ****Белгородская обл, Краснояружский р-н, п. Красная Яруга**

(наименование объекта, местоположение границ которого описано (далее – объект))

**План границ объекта****Выносной лист №6****Масштаб 1:10000**

Используемые условные знаки и обозначения приведены на отдельной странице в конце раздела.

Подпись: *Губанова Е. В.* Дата 20 декабря 2021 г.

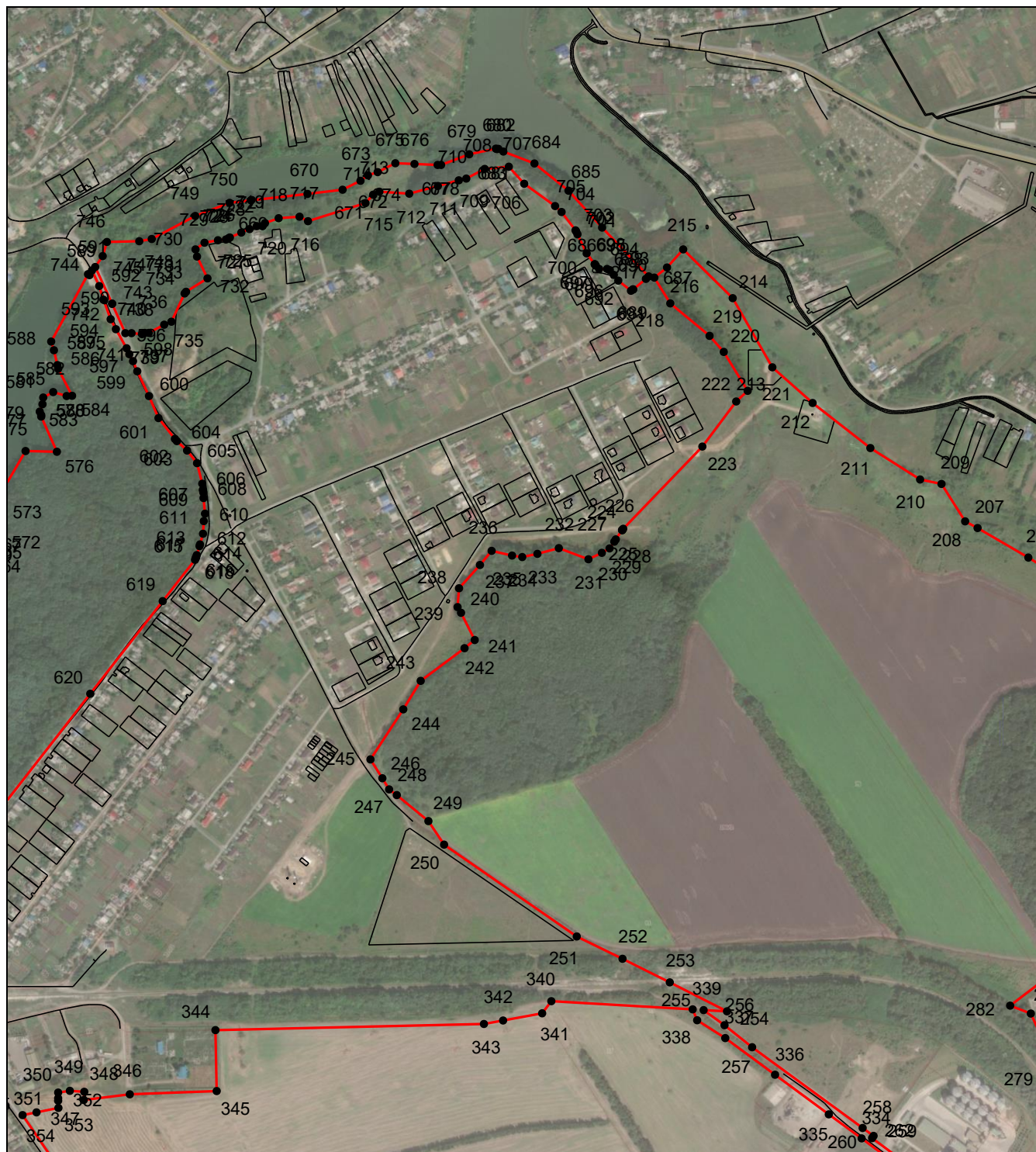
Место для оттиска печати (при наличии) лица, составившего описание местоположения границ объекта





**ОПИСАНИЕ МЕСТОПОЛОЖЕНИЯ ГРАНИЦ****Белгородская обл, Краснояружский р-н, п. Красная Яруга**

(наименование объекта, местоположение границ которого описано (далее – объект))

**План границ объекта****Выносной лист №7****Масштаб 1:10000**

Используемые условные знаки и обозначения приведены на отдельной странице в конце раздела.

Подпись: Губанова Е. В. Дата 20 декабря 2021 г.

Место для отрисовки печати (при наличии) лица, составившего описание местоположения границ объекта





**ОПИСАНИЕ МЕСТОПОЛОЖЕНИЯ ГРАНИЦ****Белгородская обл, Краснояружский р-н, п. Красная Яруга**

(наименование объекта, местоположение границ которого описано (далее – объект))

**План границ объекта****Выносной лист №8****Масштаб 1:10000**

Используемые условные знаки и обозначения приведены на отдельной странице в конце раздела.

Подпись: Губанова Е. В. Дата 20 декабря 2021 г.

Место для оттиска печати (при наличии) лица, составившего описание местоположения границ объекта



**ОПИСАНИЕ МЕСТОПОЛОЖЕНИЯ ГРАНИЦ****Белгородская обл, Краснояружский р-н, п. Красная Яруга**

(наименование объекта, местоположение границ которого описано (далее – объект))

**План границ объекта****Выносной лист №9****Масштаб 1:10000**

Используемые условные знаки и обозначения приведены на отдельной странице в конце раздела.

Подпись Губанова Е. В. Дата 20 декабря 2021 г.

Место для отрисовки печати (при наличии) лица, составившего описание местоположения границ объекта





**ОПИСАНИЕ МЕСТОПОЛОЖЕНИЯ ГРАНИЦ****Белгородская обл, Краснояружский р-н, п. Красная Яруга**

(наименование объекта, местоположение границ которого описано (далее – объект))

**План границ объекта****Выносной лист №10****Масштаб 1:10000**

Используемые условные знаки и обозначения приведены на отдельной странице в конце раздела.

Подпись Губанова Е. В. Дата 20 декабря 2021 г.

Место для оттиска печати (при наличии) лица, составившего описание местоположения границ объекта





**ОПИСАНИЕ МЕСТОПОЛОЖЕНИЯ ГРАНИЦ****Белгородская обл, Краснояружский р-н, п. Красная Яруга**

(наименование объекта, местоположение границ которого описано (далее – объект))

**План границ объекта****Выносной лист №11****Масштаб 1:10000**

Используемые условные знаки и обозначения приведены на отдельной странице в конце раздела.

Подпись: Губанова Е. В. Дата 20 декабря 2021 г.

Место для оттиска печати (при наличии) лица, составившего описание местоположения границ объекта





**ОПИСАНИЕ МЕСТОПОЛОЖЕНИЯ ГРАНИЦ****Белгородская обл, Краснояружский р-н, п. Красная Яруга**

(наименование объекта, местоположение границ которого описано (далее – объект))

**План границ объекта****Выносной лист №12****Масштаб 1:10000**

Используемые условные знаки и обозначения приведены на отдельной странице в конце раздела.

Подпись *Губанова Е. В.* Дата *20 декабря 2021 г.*

Место для оттиска печати (при наличии) лица, составившего описание местоположения границ объекта





**ОПИСАНИЕ МЕСТОПОЛОЖЕНИЯ ГРАНИЦ****Белгородская обл, Краснояружский р-н, п. Красная Яруга**

(наименование объекта, местоположение границ которого описано (далее – объект))

**План границ объекта****Выносной лист №13****Масштаб 1:10000**

Используемые условные знаки и обозначения приведены на отдельной странице в конце раздела.

Подпись: Губанова Е. В. Дата 20 декабря 2021 г.

Место для оттиска печати (при наличии) лица, составившего описание местоположения границ объекта





**ОПИСАНИЕ МЕСТОПОЛОЖЕНИЯ ГРАНИЦ****Белгородская обл, Краснояружский р-н, п. Красная Яруга**

(наименование объекта, местоположение границ которого описано (далее – объект))

**План границ объекта****Выносной лист №14****Масштаб 1:10000**

Используемые условные знаки и обозначения приведены на отдельной странице в конце раздела.

Подпись: Губанова Е. В. Дата 20 декабря 2021 г.

Место для отрисовки печати (при наличии) лица, составившего описание местоположения границ объекта





**ОПИСАНИЕ МЕСТОПОЛОЖЕНИЯ ГРАНИЦ****Белгородская обл, Краснояружский р-н, п. Красная Яруга**

(наименование объекта, местоположение границ которого описано (далее – объект))

**План границ объекта****Выносной лист №15****Масштаб 1:10000**

Используемые условные знаки и обозначения приведены на отдельной странице в конце раздела.

Подпись: *Губанова Е. В.* Дата 20 декабря 2021 г.






Место для оттиска печати (при наличии) лица, составившего описание местоположения границ объекта



**ОПИСАНИЕ МЕСТОПОЛОЖЕНИЯ ГРАНИЦ****Белгородская обл, Краснояружский р-н, п. Красная Яруга**

(наименование объекта, местоположение границ которого описано (далее – объект))

**План границ объекта****Используемые условные знаки и обозначения:**

-  – граница объекта,
-  – установленная граница муниципального образования,
-  – установленная граница населенного пункта,
-  – граница земельного участка,
-  – характерная точка объекта.